



# 2025 Catalogar

Productos de filtración para piscinas y spas



Versión Latina



“Hola, soy José Pérez, presidente de OnCore Filtration™. Nuestra visión es ser EL LÍDER de la industria de piscinas ofreciendo una gama ampliada de productos con un rendimiento confiable y puntual. Construimos confianza a través de valor excepcional, fuerte soporte y superación constante expectativas, impulsar el crecimiento sostenible y establecer nosotros mismos como la marca número uno”.

**OnCoreFiltration.com**

Call: 843-620-6260

1665 Joe Rogers Jr Blvd. Manning SC 29102



## CONTENIDO

ACERCA DE ONCORE	4
¿POR QUÉ ONCORE?	5
CARACTERÍSTICAS DEL PRODUCTO	6
ONCORE MEDIA	7
Identifique y mida su cartucho de filtro	8
ONCORE End Caps	9
USO DE ESTE CATÁLOGO	10
<b>ONCORE POOL REPLACEMENT FILTERS</b>	<b>11-12</b>
Encuentre el filtro de su piscina por tamaño	
4" POOL FILTERS	13
5" POOL FILTERS	13
7" POOL FILTERS	13-15
8" POOL FILTERS	16
9" POOL FILTERS	17
10" POOL FILTERS	17
<b>ONCORE SPA REPLACEMENT FILTERS</b>	<b>18-19</b>
Encuentra tu spa Filtrar por tamaño	
4" SPA FILTERS	20
5" SPA FILTERS	20-22
6" SPA FILTERS	23
7" SPA FILTERS	24
8" SPA FILTERS	24
<b>POOL OEM/REFERENCIA CRUZADA</b>	<b>25-31</b>
LIMPIEZA DE FILTROS	32
<b>SPA OEM/REFERENCIA CRUZADA</b>	<b>33-38</b>
<b>UPC POOL &amp; SPA CODES</b>	<b>39-42</b>
Términos y condiciones	43-46



“En OnCore Filtration, ofrecemos soluciones saludables y confiables para agua limpia y segura. Nuestra misión es fusionar la innovación con la confiabilidad, mejorando las experiencias en piscinas y spas para una vida más saludable, tranquilidad y el éxito de nuestros clientes y socios comerciales.”

## Construyendo juntos el éxito empresarial

En OnCore Filtration, nos dedicamos a brindar soluciones FRESCAS y confiables para agua limpia y segura. Nuestra misión es fusionar la innovación con la confiabilidad, enriquecer las experiencias de piscina y spa para una vida más saludable, tranquilidad y el éxito de nuestros socios.

### ONCORE • EN FOCO

Liderando la industria con tecnología innovadora y medios de punto enlazado de última generación.

### ONCORE • A TIEMPO

Puedes contar con nosotros para entregar los productos que necesitas, cuando los necesitas.

### ONCORE • EN MARCHA

Transformamos piscinas y spas en santuarios de salud y felicidad.

### ONCORE • EN EL SITIO

Preferidos por técnicos de servicio en todas partes, nuestros productos de filtración de alta calidad son siempre confiables.

### ONCORE • DE GUARDIA

Superamos expectativas mediante un valor excepcional, un sólido apoyo y un servicio al cliente inigualable.

**Nuestro apasionado compromiso con la innovación y la excelencia es lo que nos impulsa a liderar y redefinir la industria de la filtración de piscinas y spas.**

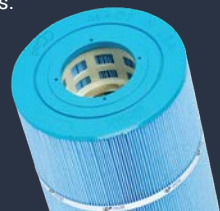
### EVERCLEAR

Everclear es una línea de cartuchos filtrantes de enlace puntual para piscinas y spas. Esta línea de filtros utiliza un núcleo moldeado por inyección probado en el tiempo y está envuelto con el mejor poliéster spunbond de alto número de filamentos.



### EVERFLOW+

Everflow+, un filtro de piscina antimicrobiano, previene la acumulación de moho y bacterias, además es resistente al agrietamiento y al deterioro químico. Los filtros Everflow+ están disponibles en una variedad de tamaños tanto para piscinas como para spas.



# ¿POR QUÉ ONCORE?



Los productos de OnCore Filtration™ se fabrican con maestría y se ensamblan meticulosamente en Manning, Carolina del Sur. Con una instalación de última generación de 72,000 pies cuadrados, ofrecemos la tecnología más avanzada y una integración vertical completa. Con más de 60 años de experiencia en filtración, incluidos 30 años en el mercado de piscinas y spas, estamos comprometidos a satisfacer las necesidades únicas de nuestros clientes. Todos nuestros productos se fabrican con orgullo en los Estados Unidos.



Equipos de última generación y las mejores prácticas de fabricación hacen que OnCore Filtration™ sea siempre RÁPIDO.



Al incorporar el mejor material de poliéster y núcleos moldeados, OnCore Filtration™ siempre es PURO.



La dedicación a la calidad, el valor y un servicio al cliente excepcional hace que OnCore Filtration™ sea siempre VERDADERO.

**COMPROBACIÓN RÁPIDA**

NÚMERO DE PIEZA ONCORE ÚNICO

CARTUCHOS DE FILTRO PARA PISCINAS Y SPA

**NÚCLEOS FUERTES**

NÚCLEOS MOLDEADOS POR INYECCIÓN FABRICADOS DE ABDOMINALES 100% VÍRGENES O PP

**ROBUSTO TAPAS DE EXTREMO**

HECHO DE MATERIAL PROBADO EN EL TIEMPO. RESISTENTE AL CLORO Y AL MOHO SISTEMA DE URETANO

**ABERTURAS SIMÉTRICAS**

OF CORES PROPORCIONA UNA CARGA DEL FILTRO DURANTE EL USO

**POROS FINOS**

DENIER FINO, ALTO FILAMENTO CONTAR POLIÉSTER SPUNBOND PARA LA MEJOR FILTRACIÓN

**ESCABROSO POINT-BONDED**

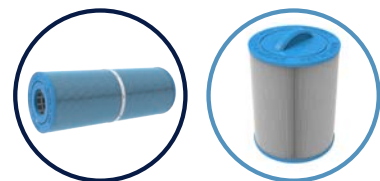
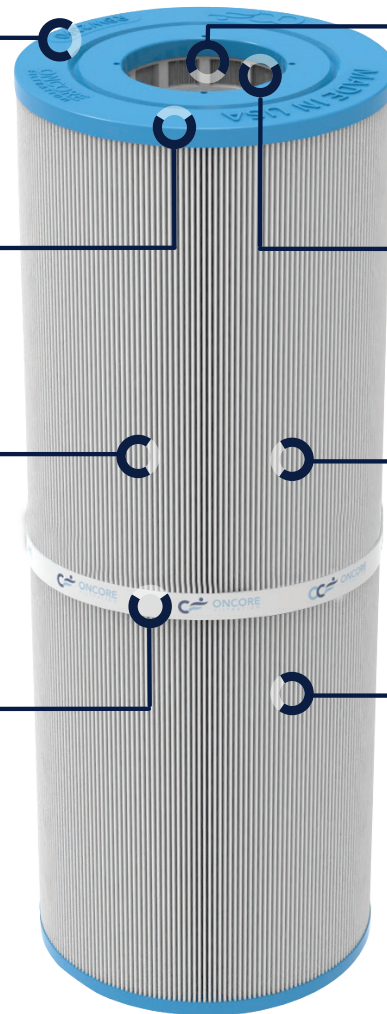
LA CONSTRUCCIÓN CON DISEÑOESTAMPADO PERMITE UNA CARGA UNIFORME

**RESISTENTE A ROTURAS BANDS**

COLOCADO ESTRATÉGICAMENTE PARA SOPORTAR LOS MEDIOS Y MANTENER EL ESPACIO DE LOS PLIEGUES

**AJUSTE IMPECABLE**

DISEÑADO CON PRECISIÓN PARA CUMPLIR CON LAS ESPECIFICACIONES DE PISCINAS Y SPAS.



Medios adheridos por puntos de última generación y tecnología innovadora.

**POINT BONDING**

En los procesos modernos de hilatura de poliéster, las fibras continuas se hilan a altas velocidades y se entrelazan para formar una red, convirtiéndose en el medio de filtración. Para garantizar la estabilidad, las fibras dentro de esta red deben estar bloqueadas de forma segura.

La unión por puntos logra esto pasando la banda sobre un rodillo calandrado con una superficie estampada. Las áreas elevadas crean hoyuelos en el medio, formando un patrón de soldadura fuerte que bloquea las fibras en su lugar y al mismo tiempo permite el movimiento entre ellas, lo que permite que el medio se adapte a las condiciones de flujo y capture partículas de diferentes tamaños.

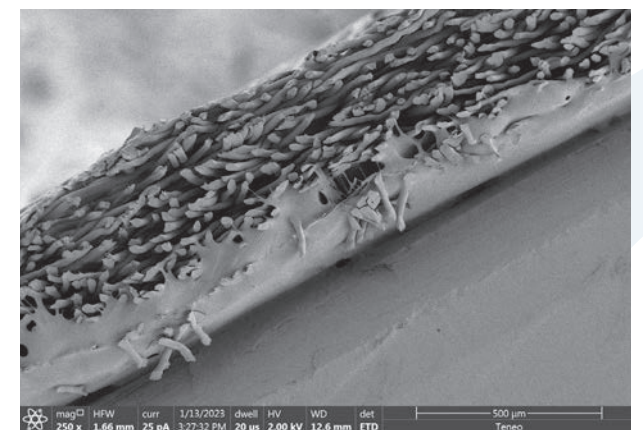
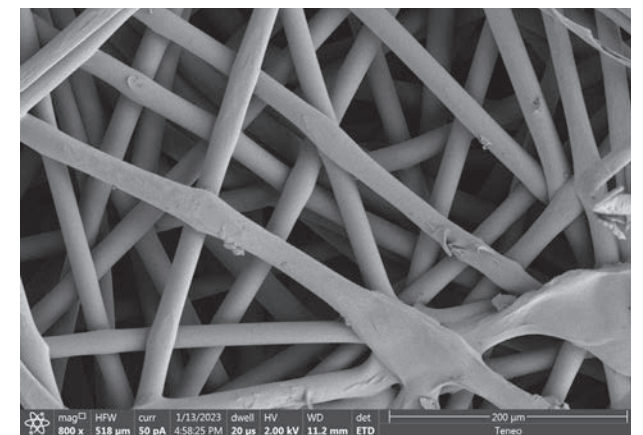
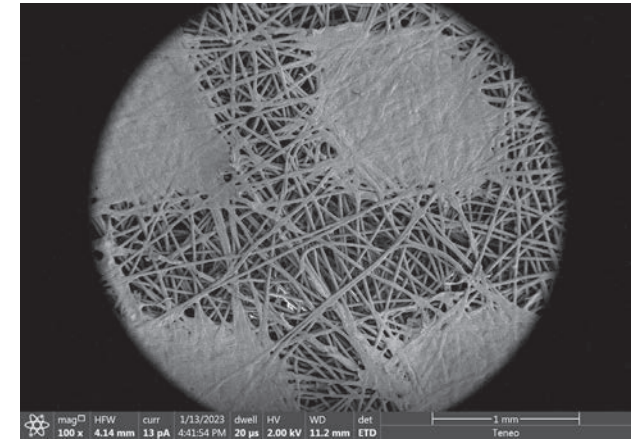
En aplicaciones de piscinas y spas, estas soldaduras promueven la formación de torta de filtración, mejorando la eficiencia de la filtración con el tiempo. A medida que el agua pasa sobre la superficie, se canaliza alrededor de las soldaduras, mejorando el proceso.

Cuando el filtro se carga (lo que se ve como una disminución del flujo en los spas o un aumento de la presión del tanque), se puede quitar y limpiar. El patrón de soldadura consistente facilita la liberación de residuos, evitando la obstrucción total del medio y simplificando la limpieza.

**WEB LOFT**

Oncore utiliza medios de poliéster de bajo denier y alto número de fibras para lograr muchos puntos de cruce dentro de la red. Esto crea más poros de consistencia más fina, lo que permite que el medio sea muy eficiente para eliminar residuos. Los poros más pequeños y abundantes consiguen antes un agua más limpia. Los estudios han demostrado una caída más rápida de la turbidez (turbidez del agua) cuando se utiliza un medio Point Bonded de bajo denier. Como se ve en la sección transversal de la red, las soldaduras en la superficie del medio no penetran completamente. Esto permite que el agua viaje por toda la parte superior de la red y salga por el otro lado.

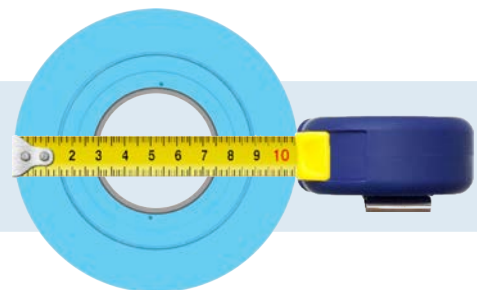
El enfoque de los medios Point Bonded, de bajo denier, alto número de fibras y alto punto de cruce ofrece más área de superficie de fibra que nuestros competidores, lo que nos permite brindar la mejor filtración del mercado.



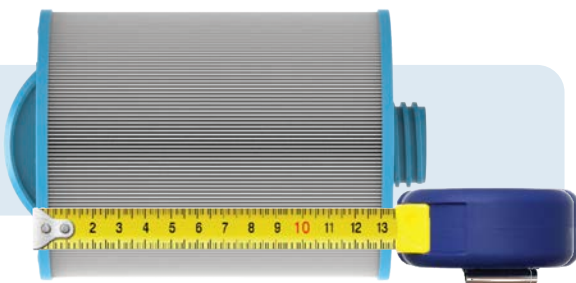


# IDENTIFICAR Y MEDIR

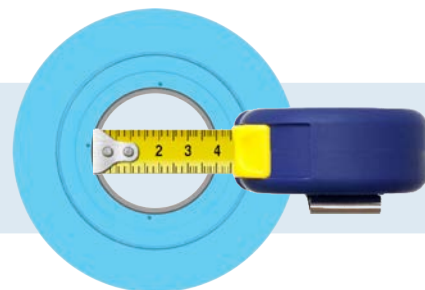
**1** MIDA EL DIÁMETRO EXTERIOR  
(+/-1/16)



**2** MEDIR LA LONGITUD  
Mida el borde de la tapa del extremo superior hasta el borde de la tapa del extremo inferior en pulgadas  
*No incluya asas ni extensiones.*



**3** MIDA EL DIÁMETRO INTERIOR  
Arriba y abajo.  
(+/-1/16)



**4** OEM NAME / número de modelo  
Si es posible tenga en cuenta el equipo original fabricante

**5** CUENTA LOS PLIEGUES  
Tome nota si hay un núcleo central.

## ENCUENTRA TU FILTRO

EN ESTE CATÁLOGO  
DIÁMETRO EXTERIOR - PAGE 12  
OEM REFERENCIA CRUZADA - PAGE 22

EN LÍNEA  
MIRA NUESTRO NUEVO EN LÍNEA  
BUSCADOR DE PRODUCTOS EN  
NUESTRA WEB



# END CAPS





# LEYENDA DEL NÚMERO DE PIEZA

## CÓMO LEER UN NÚMERO DE PARTE ONCORE

WPOC	MAS	8	06	A	M	4P
PREFIJO	OEM	DIÁMETRO EXTERIOR	LONGITUD	SERIE DIGITO	TIPO DE MEDIO	PACK QTY
Indica el tipo de filtro OnCore WPOC para piscina WSOE para spa	primeros tres caracteres del fabricante - Ver más abajo	Un solo dígito redondeado hacia abajo al número entero más cercano. Cuando el diámetro es 10, se utiliza la letra J.	Dos dígitos longitud de la tapa del extremo a la tapa del extremo redondeado hacia abajo al entero más cercano	Indicando la secuencia de diámetro/longitud. Ejemplo: A = 1° en SERIE, B = 2do...	MEDIOS ANTIMICROBIANOS Se agrega una 'M' al final del número de pieza.	Representa el número de cartuchos vendidos en el caso 4P = paquete de 4

## OEM NOMBRES Y CÓDIGOS (Fabricante de equipos originales)

OEM CODE	OEM
ADE	ADVANTAGE ELECTRIC
ALC	ALCOVE
AQS	AQUASTAR
ARS	ARTESIAN SPAS
AST	ASTRAL
BEW	BEST WAY
BHU	BAKER HYDRO ULTRA
BHY	BAKER HYDRO
BUF	BULFROG SPAS
CAL	CAL SPAS
CLD	CALDERA SPAS
CLS	COLEMAN SPAS
COL	COLECO
CST	COAST SPAS
DAK	DAKOTA SPAS
DIV	DISCOVERY SPAS
DON	DIMENSION ONE
DOU	DOUGHBOY
DRM	DREAM MAKER SPAS
FFL	FREEFLOW SPAS
FWP	FOX WAL-PAK
GRF	GENERAL FOAM
GTS	GATSBY SPAS

OEM CODE	OEM
HAR	HARMSCO
HAU	HAUGHS
HAY	HAYWARD INDUSTRIES
HRC	HERCULES
ICN	ICON SPAS
INF	INFINITY SPAS
INX	INTEX
JAN	JANDY (FLUIDRA)
JCC	JACUZZI COMPETITION
JCP	JACUZZI PREMIUM
JCW	JACUZZI WHIRLPOOL
JCZ	JACUZZI POOL
LAS	LA SPAS
LBS	LEISURE BAY SPAS
LBY	LEISURE BAY MANUFACTURING
MAS	MASTER SPAS
MAX	MAAX SPAS
MTC	MARTEC
MUS	MUSKIN
NEM	NEMCO
OXY	ONYX SPAS
PLC	POOLCO
PLT	PENTAIR (PLEATCO)
PMQ	MARQUIS SPAS

OEM CODE	OEM
PNA	PENTAIR (AMERICAN PRODUCTS)
PNC	PENTAIR (CLEAN AND CLEAR)
PND	PENTAIR (COMMANDER)
PNF	PENTAIR (PAC FAB)
PNX	PENTAIR (PUREX)
PRM	PREMIER
SUN	SUNRISE
RBW	PENTAIR (RAINBOW)
RWS	REC WAREHOUSE
SAN	SANTANA
SIB	SPA IN BOX
SRG	SARATOGA SPAS
STG	STRONG INDUSTRIES
STR	PENTAIR (STA-RITE)
SUD	SUNDANCE SPAS
SUN	SUNRISE SPAS
SYL	SYLVIAN
UST	US TOOLING
VAK	VAK PAK
VTA	VITA SPAS
WAC	WATERCO
WET	WET INSTITUTE
WTK	WATKINS HOT SPRINGS
WWY	WATERWAY PLASTICS



# POOL FILTROS DE REEMPLAZO

POR MEDIDA



**ONCORE**  
**EVERCLEAR™**

**POINT BOND  
POOL & SPA  
REPLACEMENT FILTERS**

**NUESTRA LÍNEA DE  
CARTUCHOS PARA  
PISCINAS RESISTENTES Y  
DE MEJOR CALIDAD**

Estos filtros de repuesto cuentan con un núcleo moldeado por inyección fabricado con 100 % ABS o PP virgen. Los núcleos están envueltos con nuestro poliéster de filamentos finos de alta calidad y unión hilada. Luego, están rematados con tapas robustas fabricadas de poliuretano resistente al cloro y al moho. Este proceso probado con el tiempo crea un filtro fácil de usar y resistente a las grietas y al deterioro químico.



**ONCORE**  
**EVERFLOW+™**

**ANTIMICROBIAL  
POOL & SPA  
REPLACEMENT FILTERS**

**LÍNEA RESISTENTE AL  
MOHO Y LAS BACTERIAS**

Estos filtros de repuesto para piscinas están fabricados para evitar la acumulación de moho y bacterias en el cartucho. Cada filtro tiene un núcleo moldeado por inyección hecho de ABS o PP 100% virgen. Nuestro poliéster hilado antimicrobiano EverFlow+ de alto número de filamentos está envuelto alrededor de los núcleos. Luego se tapa con tapas robustas hechas de un sistema de uretano resistente al cloro y al moho. Este proceso probado crea un filtro que es fácil de usar y resistente al agrietamiento y al deterioro químico.



**POOL | 4"**

POR MEDIDA

ONCORE PART #	DESCRIPTION	OD INCHES	LENGTH INCHES	TOP HOLE INCHES	BOTTOM HOLE INCHES	MEDIA WEIGHT OZ / YD2	MEDIA SQ. FT.	CASE QTY
WPOC.HAY411D-6P	Hayward C-120, MicroStar-Clear (in-line)	4 5/8	11 7/8	2 1/16	2 1/16	4	12	6
WPOC.HAY411E-6P	Hayward C-200, MicroStar-Clear, American Commander II	4 5/8	11 7/8	2 1/16	2 1/16	4	20	6
WPOC.HAY411F-6P	Hayward MicroStar-Clear C225, American Commander II	4 5/8	11 7/8	2 1/16	2 1/16	4	25	6

**POOL | 5"**

ONCORE PART #	DESCRIPTION	OD INCHES	LENGTH INCHES	TOP HOLE INCHES	BOTTOM HOLE INCHES	MEDIA WEIGHT OZ / YD2	MEDIA SQ. FT.	CASE QTY
WSOC.OXY517A-5P	Advantage Electric 50	5	17 3/8	2 1/8	2 1/8	3	50	5

**POOL | 7"**

ONCORE PART #	DESCRIPTION	OD INCHES	LENGTH INCHES	TOP HOLE INCHES	BOTTOM HOLE INCHES	MEDIA WEIGHT OZ / YD2	MEDIA SQ. FT.	CASE QTY
WPOC.HAY719U-4P	Hayward C7030, HCF7030, HCF7030C	7	19 1/8	3	3	4	200	4
WPOC.HAY714G-4P	Hayward SwimClear C2025	7	14 3/16	3	3	4	56	4
WPOC.HAY719D-4P	Hayward SwimClear C3025, C3030, open w/ molded gasket	7	19 5/8	3	3	4	81	4
WPOC.HAY725A-4P	Hayward SwimClear C-4025, C-4030, open w/ molded gasket	7	25 1/2	3	3	4	106	4
WPOC.HAY732A-4P	Hayward SwimClear C5025, C5030, open w/ molded gasket	7	32 3/4	3	3	4	131	4
WPOC.HAY714H-4P	Hayward Easy Clear C400, C-410, open w/ molded gasket	7	14 3/16	3	3	4	40	4
WPOC.HAY714HM-4P	Hayward Easy Clear C400, C-410, open w/molded gasket (Antimicrobial)	7	14 3/16	3	3	4	40	4
WPOC.HAY709E-4P	Hayward, Star-Clear C250, open w/molded gasket	7	9 11/16	3	3	4	25	4
WPOC.HAY714K-4P	Hayward, Super-Star-Clear C2000, SwimClear C2020, Sta-Rite PRC 50, open w/molded gasket	7	14 3/16	3	3	4	50	4
WPOC.HAY719E-4P	Hayward Star-Clear C500, Pentair Purex CF-50, open/w molded gasket	7	19 5/8	3	3	4	50	4
WPOC.HAY719F-2P	Hayward Easy Clear C550, open w/molded gasket	7	19 5/8	3	3	4	55	2
WPOC.HAY729D	Hayward Star-Clear C750, open w/molded gasket	7	29 3/8	3	3	4	75	1

# POOL 7"

POR MEDIDA

ONCORE PART #	DESCRIPTION	OD INCHES	LENGTH INCHES	TOP HOLE INCHES	BOTTOM HOLE INCHES	MEDIA WEIGHT OZ / YD2	MEDIA SQ. FT.	CASE QTY
WPOC.HAY729DM	Hayward Star-Clear C750, open w/molded gasket (Antimicrobial)	7	29 3/8	3	3	4	75	1
WPOC.HAY719G-4P	Hayward C-570, SwimClear C3020, Super-Star-Clear C3000, C3000S (stainless steel) Sta-Rite PRC 75, open w/molded gasket	7	19 5/8	3	3	4	75	4
WPOC.HAY725B-4P	Hayward Super-Star-Clear C4000, SwimClear C4020, Super-Star-Clear C4000S (stainless steel), open w/molded gasket	7	25 1/2	3	3	4	100	4
WPOC.HAY725BM-4P	Hayward Super-Star-Clear C4000, SwimClear C4020, Super-Star-Clear C4000S (stainless steel), open w/molded gasket (Antimicrobial)	7	25 1/2	3	3	4	100	4
WPOC.HAY725C-4P	Hayward Super-Star-Clear C-4500, SwimClear C-4520, Pentair Purex CF 105, open w/molded gasket	7	25 1/2	3	3	4	112	4
WPOC.HAY725CM-4P	Hayward Super-Star-Clear C-4500, SwimClear C-4520, Pentair Purex CF 105, open w/molded gasket (Antimicrobial)	7	25 1/2	3	3	4	112	4
WPOC.HAY732B-4P	Hayward Super-Star-Clear C5000 SwimClear C5020, open w/molded gasket	7	32 3/4	3	3	4	126	4
WPOC.HAY732C-4P	Hayward Super-Star-Clear C5500 SwimClear C5520, open w/molded gasket	7	32 3/4	3	3	4	137	4
WPOC.HAY732CM-4P	Hayward Super-Star-Clear C5500 SwimClear C5520, open w/molded gasket (Antimicrobial)	7	32 3/4	3	3	4	137	4
WPOC.JAN726B-4P	Jandy Industries CL340, CV340	7 1/8	26 15/16	3	3	4	85	4
WPOC.JAN726C-4P	Jandy Industries CL460, CV460	7 1/8	26 15/16	3	3	4	115	4
WPOC.JAN726CM-4P	Jandy Industries CL460, CV460 (Antimicrobial)	7 1/8	26 15/16	3	3	4	115	4
WPOC.JAN732E-4P	Jandy Industries CL580, CV580	7 1/8	32 7/8	3	3	4	145	4
WPOC.JAN714L-2P	Jandy Industries CT-50 (open w/step), Waterco Trimline CC-50 (open w/step)	7 1/4	14 5/8	3 1/16	3 1/16	4	50	2
WPOC.JAN719H-2P	Jandy Industries CT-75 (open w/step), Waterco Trimline C-75 (open w/step)	7 1/4	19 1/2	3 1/16	3 1/16	4	75	2
WPOC.JAN729E-2P	Jandy Industries CT-100, Waterco Trimline CC-100	7 1/4	29 3/8	3 1/16	3 1/16	4	100	2
WSOC.OXY728A-2P	Advantage Electric 150	7 1/4	28 9/16	3	3	3	150	2
WSOC.OXY714A-2P	Advantage Electric 75	7 1/4	14 5/8	2 15/16	2 15/16	3	75	2
WPOC.PLC732G	Poolco150	7	32 1/4	3	3	4	150	1
WPOC.PLC725F	Poolco120	7	25 1/5	3	3	4	120	1
WPOC.PNC726E-4P	Pentair Pentair Clean & Clear Plus 520 (pre 1998) / American Quantum, CM, RPM, 125/500	7	26	3	3	4	125	4
WPOC.PNC714T-4P	Pentair Clean & Clear Plus 240, American Quantum, (4 required)	7	14 1/8	3	3	4	60	4
WPOC.PNC720B-4P	Pentair Clean & Clear Plus 320, (4 required)	7	20 1/16	3	3	4	80	4
WPOC.PNC726F-4P	Pentair Clean & Clear Plus 420, Waterway Crystal Water	7	26	3	3	4	105	4
WPOC.PNC726FM-4P	Pentair Clean & Clear Plus 420, Waterway Crystal Water (Antimicrobial)	7	26	3	3	4	105	4
WPOC.PNC732F-4P	Pentair Clean & Clear Plus 520	7	32	3	3	4	130	4
WPOC.PNC732FM-4P	Pentair Clean & Clear Plus 520 (Antimicrobial)	7	32	3	3	4	130	4
WPOC.PNF711C-4P	Pentair / Pac Fab Mytilus FMY 50	7 7/8	11 1/8	3 1/16	3 1/16	4	50	4

# POOL 7"

POR MEDIDA

ONCORE PART #	DESCRIPTION	OD INCHES	LENGTH INCHES	TOP HOLE INCHES	BOTTOM HOLE INCHES	MEDIA WEIGHT OZ / YD2	MEDIA SQ. FT.	CASE QTY
WPOC.PNF714U-2P	Pentair / Pac Fab Mytilus-B 60 GPM MY 60, Mitra 60 GPM MA-60/160, Mytilus 60 60 GPM MY 60, Mytilus-B 140 GPM MY 140 (2 required), Wet Institute Modufilter M-180 (3 required)	7 7/8	14 1/16	3 1/16	3 1/16	4	60	2
WPOC.PNF722C-2P	Pentair / Pac Fab Mytilus 80 80 GPM MY 80, Mitra 80 GPM MA-80, Mytilus-B GPM MY 80, Mytilus FMY 80	7 7/8	22 1/8	3 1/16	3 1/16	4	80	2
WPOC.PNF722D-2P	Pentair / Pac Fab Mytilus B 100 GPM MA-100/160, Mitlus FMY 100, Mytilus 100 GPM MY 100, Mitra 100 GPM MA-100-160, Wet Institute Modufilter M-330 (3 required)	7 7/8	22 1/8	3 1/16	3 1/16	4	100	2
WPOC.PNF733A	Pentair / Pac Fab My 150, GPM Pac-Fab, Mytilus FMY150	7 7/8	33 3/8	3 1/16	3 1/16	4	150	1
WPOC.PNF718B-2P	Pentair / Pac Fab Seahorse 75; 300, (4 required) (Stainless Steel Tank) Sea Horse FSH-300 (Fiberglass Tank)	7	18 7/16	2 5/8	2 5/8	4	75	2
WPOC.PNF724A-2P	Pentair / Pac Fab Seahorse 400 Stainless/Fiberglass Tank	7	24 7/16	2 5/8	2 5/8	4	100	2
WPOC.PNF730A	Pentair / Pac Fab Seahorse 500 (Stainless Steel Tank), Sea Horse FSH-500 (Fiberglass Tank), (4 required)	7	30 7/16	2 5/8	2 5/8	4	125	1
WPOC.PNX711D-4P	Pentair Purex CF 40, CFW Filter CF-40/120, CFM Filter CF-40/120, (3 required)	7	11 1/8	2 15/16	2 15/16	4	40	4
WPOC.PNX719P-2P	Pentair Purex CF 60 CF-60/180 (3 required)	7	19 5/8	2 15/16	2 15/16	4	60	2
WPOC.PNX716B-2P	Pentair Purex CFW Filter CFW-67.5/405, (6 required), (Tango Pools)	7	16	2 15/16	2 15/16	4	68	2
WPOC.PNX725E-2P	Pentair Purex CF 105 CF-105/315 (3 required)	7	25 5/8	2 15/16	2 15/16	4	105	2
WPOC.STR719Q-2P	Sta-Rite Posi-clean FCP50, TXC50, TXC50B, FCP50B, FCP100, TXC 100	7	19 7/16	3	3	4	50	2
WPOC.STR729J-2P	Sta-Rite Posi-clean TXC75, FCP75	7	29	3	3	4	75	2
WPOC.WAC719T-2P	Waterco C-50	7 1/4	19 11/16	3	3	4	50	2



# POOL 8"

POR MEDIDA

ONCORE PART #	DESCRIPTION	OD INCHES	LENGTH INCHES	TOP HOLE INCHES	BOTTOM HOLE INCHES	MEDIA WEIGHT OZ / YD2	MEDIA SQ FT	CASE QTY
WPOC.HAY828A	Hayward Star-Clear Plus C1900, open w/molded gasket	8 15/16	28 3/16	4	4	4	190	1
WPOC.HAY817A	Hayward C751, Sta-Rite PXC-75 open w/molded gasket	8 15/16	17 3/8	4	4	4	75	1
WPOC.HAY817B	Hayward Star-Clear II C800 Star-Clear II C1500, open w/molded gasket	8 1/2	17 3/8	4	4	4	75	1
WPOC.HAY817C	Hayward X-Stream CC100, open w/molded gasket	8 15/16	17 3/8	4	4	4	100	1
WPOC.HAY817CM	Hayward X-Stream CC100, open w/molded gasket (Antimicrobial)	8 15/16	17 3/8	4	4	4	100	1
WPOC.HAY823A	Hayward X-Stream CC150	8 15/16	23 1/4	4	4	4	150	1
WPOC.HAY823AM	Hayward X-Stream CC150 (Antimicrobial)	8 15/16	23 1/4	4	4	4	150	1
WPOC.HAY823L	Hayward X-Stream 175	8 15/16	23 1/4	4	4	4	175	1
WPOC.HAY829A	Hayward X-Stream 200	8 15/16	29 7/16	4	4	4	200	1
WPOC.HAY823B	Hayward Star-Clear II C1100, open w/ molded gasket	8 1/2	23 5/16	4	4	4	100	1
WPOC.HAY823BM	Hayward Star-Clear II C1100, open w/ molded gasket (Antimicrobial)	8 1/2	23 5/16	4	4	4	100	1
WPOC.HAY817D	Hayward Star-Clear Plus C900, Sta-Rite PXC-95 open w/molded gasket	8 15/16	17 3/8	4	4	4	90	1
WPOC.HAY817DM	Hayward Star-Clear Plus C900, Sta-Rite PXC-95 open w/molded gasket (Antimicrobial)	8 15/16	17 3/8	4	4	4	90	1
WPOC.HAY823C	Hayward Star-Clear Plus C1200	8 15/16	23 1/4	4	4	4	120	1
WPOC.HAY823CM	Hayward Star-Clear Plus C1200 (Antimicrobial)	8 15/16	23 1/4	4	4	4	120	1
WPOC.HAY828B	Hayward Star-Clear Plus C1750, Sta-Rite PXC-175, open w/molded gasket	8 15/16	28 3/16	4	4	4	175	1
WPOC.HAY828BM	Hayward Star-Clear Plus C1750, Sta-Rite PXC-175, open w/molded gasket (Antimicrobial)	8 15/16	28 3/16	4	4	4	175	1
WPOC.JAN823E	Jandy Industries CS 100	8 15/16	23 5/16	4	4	4	100	1
WPOC.JAN823EM	Jandy Industries CS 100 (Antimicrobial)	8 15/16	23 5/16	4	4	4	100	1
WPOC.JAN823G	Jandy Industries CS 150	8 15/16	23 5/16	4	4	4	150	1
WPOC.JAN833A	Jandy Industries CS 200	8 15/16	33 1/8	4	4	4	200	1
WPOC.JAN833AM	Jandy Industries CS 200 (Antimicrobial)	8 15/16	33 1/8	4	4	4	200	1
WPOC.JAN833C	Jandy Industries CS 250	8 15/16	33 1/8	4	4	4	250	1
WPOC.WWY828D	Sta-Rite Posi Clear PXC-150, Waterway	8 15/16	28 1/4	4	4	4	150	1
WPOC.WWY828DM	Sta-Rite Posi Clear PXC-150, Waterway (Antimicrobial)	8 15/16	28 1/4	4	4	4	150	1
WPOC.WWY817F	Waterway Clearwater II Pro-Clean 75 above ground pool cartridge 817-0075N	8 15/16	17 3/8	4	4	4	75	1
WPOC.WWY823H	Waterway Clearwater II, Pro-Clean 150 above ground pool cartridge	8 15/16	23 1/4	4	4	4	150	1
WPOC.WWY823HM	Waterway Teleweir 50 (Antimicrobial)	8 15/16	23 1/4	4	4	4	150	1
WPOC.WWY823K	Waterway Clearwater II 200 ctidge, p/n 817-0200N	8 15/16	23 1/4	4	4	4	200	1
WPOC.WWY828C	Waterway Proclear 125, 2006 and prior, Sta Rite Posi Clear PXC-125 open w/molded gasket	8 15/16	28 1/4	4	4	4	125	1
WPOC.HAY817G	upgrade to Hayward X-Stream CC100, open w/ molded gasket	8 15/16	17 3/8	4	4	4	125	1

# POOL 9"

POR MEDIDA

ONCORE PART #	DESCRIPTION	OD INCHES	LENGTH INCHES	TOP HOLE INCHES	BOTTOM HOLE INCHES	MEDIA WEIGHT OZ / YD2	MEDIA SQ FT	CASE QTY
WPOC.HAY914A	Hayward ASL Full Flo C850	9 1/4	14 3/16	3	3	4	85	1
WPOC.HAY914AM	Hayward ASL Full Flo C850 (Antimicrobial)	9 1/4	14 3/16	3	3	4	85	1
WPOC.HAY919A	Hayward ASL Full-Flo C1250, C1500	9 1/4	19 5/8	3	3	4	125	1

# POOL 10"

POR MEDIDA

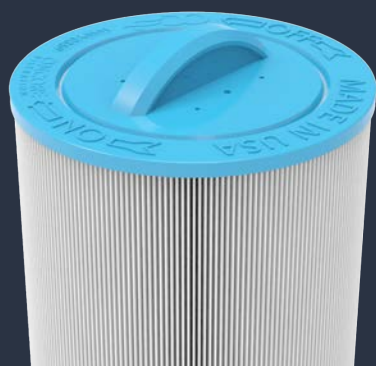
ONCORE PART #	DESCRIPTION	OD INCHES	LENGTH INCHES	TOP HOLE INCHES	BOTTOM HOLE INCHES	MEDIA WEIGHT OZ / YD2	MEDIA SQ FT	CASE QTY
WPOC.HAYJ19D	Hayward C100S	10 1/16	19 1/2	4	4	4	150	1
WPOC.HAYJ19DM	Hayward C100S (Antimicrobial)	10 1/16	19 1/2	4	4	4	150	1
WPOC.HAYJ23C	Hayward C150S	10 1/16	23 1/8	4	4	4	200	1
WPOC.HAYJ23CM	Hayward C150S (Antimicrobial)	10 1/16	23 1/8	4	4	4	200	1
WPOC.HAYJ28A	Hayward C200S	10 1/16	28 3/16	4	4	4	200	1
WPOC.JCZJ14A	Jacuzzi Brothers Sherlock 80	10	14 5/8	Handle	6	4	80	1
WPOC.JCZJ20A	Jacuzzi Brothers Sherlock 120	10	20 1/2	Handle	6	4	120	1
WPOC.JCZJ24A	Jacuzzi Brothers Sherlock 160	10	24 5/16	Handle	6	4	160	1
WPOC.JCZJ24AM	Jacuzzi Brothers Sherlock 160 (Antimicrobial)	10	24 5/16	Handle	6	4	160	1
WPOC.JCZJ30A	Jacuzzi Brothers Sherlock 200	10	30 3/16	Handle	6	4	200	1
WPOC.JCZJ10A-2P	Jacuzzi CFR/CFT 50	10 1/8	10 1/16	5 15/16	6	4	50	2
WPOC.JCZJ14B	Jacuzzi CFR/CFT 75	10 1/8	14 5/16	5 15/16	6	4	75	1
WPOC.JCZJ19A	Jacuzzi CFR/CFT 100	10 1/8	19 15/16	5 15/16	6	4	100	1
WPOC.JCZJ24C	Jacuzzi CFR/CFT 150	10 1/8	24 1/16	5 15/16	6	4	150	1
WPOC.JCZJ24D	Jacuzzi CFR/CFT-200	10 1/8	24 1/16	5 15/16	6	4	200	1
WPOC.JCZJ24DM	Jacuzzi CFR/CFT-200 (Antimicrobial)	10 1/8	24 1/16	5 15/16	6	4	200	1
WPOC.PNAJ08A-3P	Predator 50 - Pentair Clean & Clear 50	10 1/8	8 9/16	6	6	4	50	3
WPOC.PNAJ16A	Predator 75 - Pentair Clean & Clear 75, Cal Spas	10 1/8	16 1/8	6	6	4	75	1
WPOC.PNAJ23A	Predator 100 - Pentair Clean & Clear 100	10 1/8	23 5/8	6	6	4	100	1
WPOC.PNAJ31A	Predator 150 - Pentair Clean & Clear 150	10 1/8	31 1/8	6	6	4	150	1
WPOC.PNAJ31B	Predator 200 - Pentair Clean & Clear 200	10 1/8	31 1/8	6	6	4	200	1
WPOC.PNAJ23B	added fabric upgrade to Predator 100 - Pentair Clean & Clear 100	10 1/8	23 5/8	6	6	4	125	1
WPOC.PNAJ31C	Upgrade to Predator 150	10 1/8	31 1/8	6	6	4	175	1
WPOC.WWYJ23C	Waterway Eco-Kleer 150	10 1/8	23.125	6	6	4	150	1
WPOC.WWYJ23D	Waterway Eco-Kleer 200	10 1/8	23.125	6	6	4	200	1
WPOC.WWYJ13A	Waterway Pool 75, Leisure Bay WW-50	10 1/8	13 1/4	6	6	4	75	1
WPOC.WWYJ19C	Waterway Pool 100, Leisure Bay WW-100	10 1/8	19 1/4	6	6	4	100	1
WPOC.WWYJ25A	Waterway 200 Clearwater Cartridge	10 1/8	25 1/4	6	6	4	200	1
WPOC.WWYJ25B	Waterway Pool 150, Leisure Bay WW-150	10 1/8	25 1/4	6	6	4	150	1

ONCORE  
**EVERCLEAR™**

**POINT BOND  
SPA REPLACEMENT FILTERS**

**NUESTRA MEJOR LÍNEA DE  
CARTUCHOS SPA**

Estos filtros de repuesto tienen un núcleo moldeado por inyección hecho de ABS o PP 100% virgen. Los núcleos están envueltos con nuestro mejor poliéster hilado de alto número de filamentos. Luego se tapa con tapas robustas hechas de uretano resistente al cloro y al moho. Este proceso probado crea un filtro que es fácil de usar y resistente al agrietamiento y al deterioro químico.



ONCORE  
**EVERFLOW+™**

**ANTIMICROBIAL  
SPA REPLACEMENT FILTERS**

**LÍNEA RESISTENTE AL  
MOHO Y LAS BACTERIAS**

Estos filtros de repuesto para piscinas están fabricados para evitar la acumulación de moho y bacterias en el cartucho. Cada filtro tiene un núcleo moldeado por inyección hecho de ABS o PP 100% virgen. Nuestro poliéster hilado antimicrobiano EverFlow+ de alto número de filamentos está envuelto alrededor de los núcleos. Luego se tapa con tapas robustas hechas de un sistema de uretano resistente al cloro y al moho. Este proceso probado crea un filtro que es fácil de usar y resistente al agrietamiento y al deterioro químico.



# FILTROS DE REEMPLAZO PARA SPA



**POR MEDIDA**

# SPA | 4"

POR MEDIDA

ONCORE PART #	DESCRIPTION	OD INCHES	LENGTH INCHES	TOP HOLE INCHES	BOTTOM HOLE INCHES	MEDIA WEIGHT OZ / YD2	MEDIA SQ. FT.	CASE QTY
WSOC.DRM408D-6P	Dream Maker Spas	4 3/4	8 1/8	Handle	1 1/2" MPT	3	25	6
WSOC.DRM408DM-6P	Dream Maker Spas (Antimicrobial)	4 3/4	8 1/8	Handle	1 1/2" MPT	3	25	6
WSOC.GTS409A-6P	After Hours Spas, Nemco Spas, Threaded 25, Top Load	4 5/8	9 3/4	Handle	1 1/2" MPT	3	25	6
WSOC.HRC406C-6P	4 5/8 X 6 3/4, TSC, Top Load	4 5/8	6 3/4	Handle	1 1/2" MPT	3	25	6
WSOC.PLT408N-6P	Pageant Spa Top Load	4 5/8	8	Handle	1 1/2" MPT	3	18	6
WSOC.PLT411J-6P	Advanced/LA Spas, Top Load	4 5/8	11 7/8	Handle	1 1/2" MPT	3	25	6
WSOC.PLT414B-6P	Advanced/LA Spas/ Nemco Spas	4 5/8	14 3/4	Handle	1 1/2" MPT	3	50	6
WSOC.PLT415A-6P	Hot Spring Spas (Watkins), Top Load	4 5/8	15	Handle	1 1/2" MPT	3	35	6
WSOC.SRG405A-6P	Saratoga Spas	4 5/8	5 15/16	Handle	1 1/2" MPT	3	14	6
WSOC.SRG415B-6P	Saratoga Spas Top Load	4 5/8	15 1/4	Handle	1 1/2" MPT	3	40	6
WSOC.SRG411L-6P	Saratoga Spas Circulation Pump	4 5/8	11 3/8	Handle	1 1/2" MPT	3	28	6
WSOC.STG408P-6P	Futura Spa (Strong Industries)	4 5/8	8	Handle	1 1/2" SAE	3	20	6
WSOC.WWY404B-18P	Waterway Skim Filter 10	4 1/4	4	2 1/16	2 1/16	3	10	18
WSOC.MAS408Q-6P	FILTER, 20SF 2" MPT	4 5/8	8 1/16	Handle	2" MPT	3	20	6
WSOC.MAS404C-12P	Threaded Top Load Filter	4	4	Handle	1 1/2" SAE	3	15	12

# SPA | 5"

POR MEDIDA

ONCORE PART #	DESCRIPTION	OD INCHES	LENGTH INCHES	TOP HOLE INCHES	BOTTOM HOLE INCHES	MEDIA WEIGHT OZ / YD2	MEDIA SQ. FT.	CASE QTY
WSOC.JCW510D-6P	Jacuzzi Aero, Caressa, C/top	5 11/16	10 3/8	Loop with String Handle	2 1/8	3	23	6
WSOC.JCW510L-6P	Jacuzzi Hermosa, Redondo, Del Sol Spas	5 3/16	10 5/8	Handle	2" MPT	3	40	6
WSOC.JCZ513B-6P	Jacuzzi CFR/CFT 25	5	13 5/16	2 3/8	2 3/8	4	25	6
WSOC.JCZ513C-6P	Jacuzzi CFR/CFT 37	5	13 5/16	2 3/8	2 3/8	4	37	6
WSOC.JCZ513D-6P	Jacuzzi CFR/CFT 15	5	13 5/16	2 3/8	2 3/8	4	15	6
WSOC.LAS508A-6P	LA Spas replacement for bag filter	5 3/8	8 9/16	Handle	3" MPT	3	35	6
WSOC.LAS508AM-6P	LA Spas replacement for bag filter (Antimicrobial)	5 3/8	8 9/16	Handle	3" MPT	3	35	6
WSOC.LBS510E-6P	Leisure Bay, Dynasty Spas, Waterway, Rainbow	5 5/16	10 1/8	2 1/8	2 1/8	3	50	6
WSOC.LBS510EM-6P	Leisure Bay, Dynasty Spas, Waterway, Rainbow (Antimicrobial)	5 5/16	10 1/8	2 1/8	2 1/8	3	50	6
WSOC.LBS514A-4P	Rainbow, Waterway, Leisure Bay, S2/G2 Spa 75	5 5/16	14 3/4	2 1/8	2 1/8	3	75	4
WSOC.LBS514AM-4P	Rainbow, Waterway, Leisure Bay, S2/G2 Spa 75 (Antimicrobial)	5 5/16	14 3/4	2 1/8	2 1/8	3	75	4
WSOC.LBS517C-4P	Rainbow, Waterway, Leisure Bay, S2/G2 Spa 100	5 5/16	17 3/4	2 1/8	2 1/8	3	100	4
WSOC.MAX508C-6P	Maax Spas of Canada, 25 SF, 1 1/2" MPT THREAD	5 5/8	8	Handle	1 1/2" MPT	3	25	6
WSOC.MAX508D-6P	Maax Spas of Canada, 50 SF, 1 1/2" ACME THREAD	5 5/8	8	Handle	1 1/2" SAE	3	50	6
WSOC.MAX508B-6P	Maax Spas of Canada, 50 SF, 1 1/2" MPT THREAD	5 5/8	8	Handle	1 1/2" MPT	3	50	6
WSOC.MAX508BM-6P	Maax Spas of Canada, 50 SF, 1 1/2" MPT THREAD (Antimicrobial)	5 5/8	8	Handle	1 1/2" MPT	3	50	6
WSOC.MTC514C-6P	Sonfarrel 50-220152, Cal Spas, Martec, Advantage Mfg.	5	14 7/8	2 1/8	2 1/8	3	50	6
WSOC.MTC514D-6P	Sonfarrel 45	5	14 7/8	2 1/8	2 1/8	3	45	6
WSOC.PMQ512C-6P	Pacific Marquis Spas	5 3/16	12 1/4	Handle	2" MPT	3	50	6
WSOC.PMQ512CM-6P	Pacific Marquis Spas (Antimicrobial)	5 3/16	12 1/4	Handle	2" MPT	3	50	6
WSOC.PMQ512E-6P	Pacific Marquis Spas	5 3/16	12 1/4	Handle	2" MPT	3	35	6
WSOC.PMQ512EM-6P	Pacific Marquis Spas (Antimicrobial)	5 3/16	12 1/4	Handle	2" MPT	3	35	6
WSOC.RBW513E-6P	Dynamic Series II & III - RTL/RCF, Series I - Model RDC, Series IV - DFM, DFML, Waterway	5	13 5/16	2 1/8	2 1/8	4	25	6
WSOC.RBW513G-6P	Dynamic Series I RDC-25, I RDC-25S, Dynamic Series II & II RTL/RCF-25, Dynamic Series IV-DFM, DFML, Waterway 25 In-Line, Custom Molded Products	5	13 5/16	2 1/8	2 1/8	3	25	6
WSOC.RBW-513GM-6P	Dynamic Series I RDC-25, I RDC-25S, Dynamic Series II & II RTL/RCF-25, Dynamic Series IV-DFM, DFML, Waterway 25 In-Line, Custom Molded Products (Antimicrobial)	5	13 5/16	2 1/8	2 1/8	3	25	6
WSOC.RBW513J-6P	Dynamic Series I RDC-25, I RDC-25S, Series IV - DFM, DFML, Series II & KKK RTL/RCF-25, Waterway, Morgan Spas, Leisure Bay Spas, Custom Molded Products	5	13 5/16	2 1/8	2 1/8	3	37	6
WSOC.RBW509D-6P	Dynamic Series IV - DFM, DFML, Waterway 35, In-Line	5	9 1/4	2 1/8	2 1/8	3	35	6

# SPA | 5"

POR MEDIDA

ONCORE PART #	DESCRIPTION	OD INCHES	LENGTH INCHES	TOP HOLE INCHES	BOTTOM HOLE INCHES	MEDIA WEIGHT OZ / YD2	MEDIA SQ. FT.	CASE QTY
WSOC.CAL516A-6P	Cal Spa Victory 60	5 3/16	16	Handle	2" MPT	3	60	6
WSOC.CAL516AM-6P	Cal Spa Victory 60 (Antimicrobial)	5 3/16	16	Handle	2" MPT	3	60	6
WSOC.CAL523A-6P	Waterway In-Line 75	5	23 5/8	2 1/8	2 1/8	3	75	6
WSOC.CAL523B-6P	Waterway 100, Cal Spas	5	23 5/8	2 1/8	2 1/8	3	100	6
WSOC.CST521A-4P	Coast Spas Top load (in-line) 100, Waterway Plastics	5 3/8	21 5/16	2 1/8	2 1/8	3	80	4
WSOC.CST530A-4P	Coast Spas Top load (in-line) 135, Waterway Plastics	5 3/8	30 1/8	2 1/8	2 1/8	3	120	4
WSOC.FFL506D-6P	Freeflow Lagas, CLX	5	6 5/8	2 1/8	1 1/2" MPT	3	25	6
WSOC.FFL506C-6P	Freeflow Lagas, TLX, RLX	5	6 5/8	Closed	1 1/2" MPT	3	25	6
WSOC.FFL510A-6P	Freeflow Spas Legend	5 5/16	10	2 1/8	1 1/2" MPT	3	50	6
WSOC.FFL509A-6P	Freeflow 2013 - current	5 1/4	9 3/8	Closed - String Handle	1 1/2" MPT	3	42	6
WSOC.FFL509AM-6P	Freeflow 2013 - current (Antimicrobial)	5 1/4	9 3/8	Closed - String Handle	1 1/2" MPT	3	42	6
WSOC.JCW510C-6P	Jacuzzi Whirlpool 50, C/top, Front Load	5 11/16	10 3/8	Loop with String Handle	2 1/8	3	50	6

# SPA | 5"

POR MEDIDA

ONCORE PART #	DESCRIPTION	OD INCHES	LENGTH INCHES	TOP HOLE INCHES	BOTTOM HOLE INCHES	MEDIA WEIGHT OZ / YD2	MEDIA SQ FT	CASE QTY
WSOC.RB-W509DM-6P	Dynamic Series IV - DFM, DFML, Waterway 35, In-Line (Antimicrobial)	5	9 1/4	2 1/8	2 1/8	3	35	6
WSOC.RBW504A-12P	Dynamic Series IV - Model DSF 35, Waterway	5	4 5/8	2 1/8	2 3/16	3	35	12
WSOC.RBW506B-12P	Dynamic Series IV, Model DSF, DFML-25C, Waterway	5	6 5/8	2 1/8	2 1/8	3	50	12
WSOC.RBW513K-6P	Dynamic Series IV - DFM, DFML, Series II & III RTL/RCF-50, Series I RDC-50, RDC-50S, Waterway, Custom Molded Products	5	13 5/16	2 1/8	2 1/8	3	50	6
WSOC.RBW513KM-6P	Dynamic Series IV - DFM, DFML, Series II & III RTL/RCF-50, Series I RDC-50, RDC-50S, Waterway, Custom Molded Products (Antimicrobial)	5	13 5/16	2 1/8	2 1/8	3	50	6
WSOC.RBW520A-6P	Dynamic Series V-DSC-75, Series II & III RTL/RCF-75, Custom Molded Products	5	20 1/8	2 1/8	2 1/8	3	75	6
WSOC.RB-W520AM-6P	Dynamic Series V-DSC-75, Series II & III RTL/RCF-75, Custom Molded Products (Antimicrobial)	5	20 1/8	2 1/8	2 1/8	3	75	6
WSOC.RBW526A-4P	Dynamic Series II & III RTL/RCF-100, Series V-DSC-100	5	26 1/2	2 1/8	2 1/8	3	100	4
WSOC.SAN510J-6P	Santana 25, Open Top	5	10 1/16	2 1/8	2 1/8	3	25	6
WSOC.SAN517D-6P	Santana 45	5	17 5/8	2 1/8	2 1/8	3	45	6
WSOC.WTK510K-6P	Watkins Hot Spring Spas	5 7/8	10 3/8	1 15/16	1 15/16	3	30	6
WSOC.WWY509N-6P	Waterway Teleweir 35	5	9 1/4	Handle	1 1/2" FEMALE SAE	3	35	6
WSOC.WWY509NM-6P	Waterway Teleweir 35 (Antimicrobial)	5	9 1/4	Handle	1 1/2" FEMALE SAE	3	35	6
WSOC.WWY513P-6P	Waterway Teleweir 50	5	13 3/16	Handle	1 1/2" FEMALE SAE	3	50	6
WSOC.WWY513PM-6P	Waterway Teleweir 50 (Antimicrobial)	5	13 3/16	Handle	1 1/2" FEMALE SAE	3	50	6
WSOC.WWY511H-6P	Waterway 40, In-Line	5	11 5/16	2 1/8	2 1/8	3	40	6
WSOC.MAS508E-6P	FILTER WHT 25SQ NO INNER	5	8 1/2	Handle	1 1/2" FEMALE SAE	3	25	6

# SPA | 6"

POR MEDIDA

ONCORE PART #	DESCRIPTION	OD INCHES	LENGTH INCHES	TOP HOLE INCHES	BOTTOM HOLE INCHES	MEDIA WEIGHT OZ / YD2	MEDIA SQ FT	CASE QTY
WSOC.ARS607A-4P	Artesian Spas 50	6 3/4	7 7/8	Handle	2" MPT	3	50	4
WSOC.ARS607B-6P	New Artesian 6" D Spa	6	7 5/8	Handle	2" MPT	3	40	6
WSOC.ARS607BM-6P	New Artesian 6" D Spa (Antimicrobial)	6	7 5/8	Handle	2" MPT	3	40	6
WSOC.JCW615A-2P	Jacuzzi Premium J-300, J400 (injection molded handle not included)	6 5/8	15 1/2	Open Top	2" SAE	3	60	2
WSOC.JCW615B-2P	Jacuzzi Premium J-300, J400	6 5/8	15 1/2	Handle	2" SAE	3	60	2
WSOC.MAS609D-6P	Master Spas Twilight	6	9 1/4	Handle	2" MPT	3	40	6
WSOC.MAS609DM-6P	Master Spas Twilight (Antimicrobial)	6	9 1/4	Handle	2" MPT	3	40	6
WSOC.MAS608A-4P	Master Spas outer cartridge for PMA-PROPAK2-M (Antimicrobial)	6 1/2	8	4 1/16	4 1/16	3	25	4
WSOC.MAS608AM-4P	Master Spas outer cartridge for PMA-PROPAK2-M (Antimicrobial)	6 1/2	8	4 1/16	4 1/16	3	25	4
WSOC.PLT605A-6P	Softub; Leisure Bay; 6 x 5 1/2, TSC	6	5 1/2	Handle	1 1/2" MPT	3	20	6
WSOC.PLT606A-6P	American Spas; Artesian (Coleman)	6	6 1/2	Handle	1 1/2" MPT	3	25	6
WSOC.PLT608E-6P	Advanced/LA Spas; Aber Hottub	6	8 3/4	Handle	1 1/2" MPT	3	47	6
WSOC.PLT609A-4P	DFA Spas; Arizona Pacific	6	9 13/16	Handle	1 1/2" MPT	3	35	4
WSOC.PLT611A-4P	Master Spas; Freedom Spas	6	11 15/16	Handle	1 1/2" MPT	3	45	4
WSOC.PLT613A-4P	Advanced/LA Spas	6	13 3/16	Handle	1 1/2" MPT	3	50	4
WSOC.PLT614A-2P	Caribbean/Catalina; Jetta Spas; Wild Water Spa	6	14 13/16	Handle	1 1/2" MPT	3	60	2
WSOC.PLT613B-3P	Seven Seas Spas	6	13 3/8	Handle	1 1/2" MPT	3	40	3
WSOC.PLT609B-6P	Four Seasons Spa	6	9 3/4	Handle	1 1/2" MPT	3	25	6
WSOC.PLT614B-3P	Advanced Spa 75	6	14 13/16	Handle	1 1/2" MPT	3	50	3
WSOC.SUN607C-6P	Top Load, Sunrise Modification	6	7 7/8	Handle	1 1/2" MPT	3	50	6
WSOC.WTK614C-4P	Watkins Hot Spring Spas	6 3/8	14	1 15/16	1 15/16	3	35	4
WSOC.WTK614D-4P	Watkins Hot Spring Spas	6 3/8	14	1 15/16	1 15/16	3	70	4
WSOC.WWY607D-6P	Waterway Front Access Skimmer (2 required)	6	7 5/8	Handle	1 1/2" SAE	3	50	6
WSOC.WWY607DM-6P	Waterway Front Access Skimmer, Aber Hot Tubs, (Antimicrobial)	6	7 5/8	Handle	1 1/2" SAE	3	38	6

# SPA | 7"

POR MEDIDA

ONCORE PART #	DESCRIPTION	OD INCHES	LENGTH INCHES	TOP HOLE INCHES	BOTTOM HOLE INCHES	MEDIA WEIGHT OZ / YD2	MEDIA SQ. FT.	CASE QTY
WSOC.ARS707A-3P	Artesian Top Load Spa (Coleman)	7 1/8	7 9/16	Handle	2" MPT	3	35	3
WSOC.ARS707AM-3P	Artesian Top Load Spa (Coleman)(Antimicrobial)	7 1/8	7 9/16	Handle	2" MPT	3	35	3
WSOC.CLD710A-2P	Caldera 50	7	10 3/4	Swivel Handle	2" Male Slip	3	50	2
WSOC.CLD714C-2P	Caldera 75	7	14 5/8	Swivel Handle	2" Male Slip	3	75	2
WSOC.CLD710B-2P	Caldera 50 (new style)	7	10 3/4	Swivel Handle	2 11/16	3	50	2
WSOC.CLD710BM-2P	Caldera 50 (new style)(Antimicrobial)	7	10 3/4	Swivel Handle	2 11/16	3	50	2
WSOC.CLD714D-2P	Caldera 75 (new style)	7	14 7/8	Swivel Handle	2 11/16	3	75	2
WSOC.DON710D-4P	Dimension One 75, @Home Hot Tubs (open w/ twist lock)	7 1/4	10 1/4	Castle Top	Special Lock Bottom	3	75	4
WSOC.MAS707B-4P	Master Spas Legacy / Freedom	7 1/8	7 3/16	Handle	2" MPT	3	40	4
WSOC.OXY721B-2P	Advantage Electric 100	7 1/4	21 1/2	3	3	3	100	2
WSOC.SUN707D-4P	Sunrise	7	7 7/8	Handle	1 1/2" MPT	3	50	4
WSOC.VTA709H-4P	40SF Vita Spa, Coleman, Top Load	7	9 7/8	Handle	1 1/2" MPT	3	40	4
WSOC.VTA714X-2P	Coleman, Vita Spa 7x14 3/4, TSC	7	14 13/16	Handle	1 1/2" MPT	3	50	2
WSOC.WAC709J-4P	Waterco C-25	7 1/4	9 7/8	3	3	3	25	4
WSOC.SUD705A-12P	Sundance Microclean Depth Filter	7 3/4	5	4 3/4	4 3/4	NA	NA	12

# SPA | 8"

POR MEDIDA

ONCORE PART #	DESCRIPTION	OD INCHES	LENGTH INCHES	TOP HOLE INCHES	BOTTOM HOLE INCHES	MEDIA WEIGHT OZ / YD2	MEDIA SQ. FT.	CASE QTY
WSOC.SUD819D	Sundance Double End 120	8 1/2	19	2 3/16 Slip	2 3/4" beveled edge	3	125	1
WSOC.SUD814A	Sundance Microclean	8 1/2	14 5/8	2" SAE (Closed)	2 3/4" beveled edge	3	85	1
WSOC.VTA807A-4P	Vita Spa AB5-300 (Antimicrobial)	8 1/2	7 1/4	Handle	2" MPT	3	30	4
WSOC.VTA807AM-4P	Vita Spa AB5-300 (Antimicrobial)	8 1/2	7 1/4	Handle	2" MPT	3	30	4
WSOC.WTK810C-2P	Watkins Hot Spring Spas upgrade from PWK45N	8 1/2	10 1/2	3	3	3	65	2



## POOL FILTROS DE REEMPLAZO



BY OEM  
(FABRICANTE)

# POOL | 4"

BY OEM ( FABRICANTE )  
+ REFERENCIA CRUZADA

ONCORE PART #	DESCRIPTION	OD INCHES	LENGTH INCHES	TOP HOLE INCHES	BOTTOM HOLE INCHES	OEM PART #	PLEATCO	UNICEL	FILBUR
WPOC.HAY411D-6P	Hayward C-120, MicroStar-Clear (in-line)	4 5/8	11 7/8	2 1/16	2 1/16	CX120-RE	PA12	C-4312	FC-1210
WPOC.HAY411E-6P	Hayward C-200, MicroStar-Clear, American Commander II	4 5/8	11 7/8	2 1/16	2 1/16	CX200-RE	PA20	C-4320	FC-1215
WPOC.HAY411F-6P	Hayward MicroStar-Clear C225, American Commander II	4 5/8	11 7/8	2 1/16	2 1/16	CX225-RE	PA225	C-4325	FC-1220

# POOL | 5"

ONCORE PART #	DESCRIPTION	OD INCHES	LENGTH INCHES	TOP HOLE INCHES	BOTTOM HOLE INCHES	OEM PART #	PLEATCO	UNICEL	FILBUR
WSOC.OXY517A-5P	Advantage Electric 50	5	17 3/8	2 1/8	2 1/8	ELE-50 Top Load	PAE50	C-4349	FC-6310

# POOL | 7"

ONCORE PART #	DESCRIPTION	OD INCHES	LENGTH INCHES	TOP HOLE INCHES	BOTTOM HOLE INCHES	OEM PART #	PLEATCO	UNICEL	FILBUR
WPOC.HAY719U-4P	Hayward C7030, HCF7030, HCF7030C	7	19 1/8	3	3	CX591-XRE	PA89	C-7485	
WPOC.HAY714G-4P	Hayward SwimClear C2025	7	14 3/16	3	3	CX480-XRE	PA56SV	C-7458	FC-1223
WPOC.HAY719D-4P	Hayward SwimClear C3025, C3030, open w/molded gasket	7	19 5/8	3	3	CX580-XRE	PA81	C-7483	FC-1225
WPOC.HAY725A-4P	Hayward SwimClear C-4025, C-4030, open w/molded gasket	7	25 1/2	3	3	CX880-XRE	PA106	C-7488	FC-1226
WPOC.HAY732A-4P	Hayward SwimClear C5025, C5030, open w/molded gasket	7	32 3/4	3	3	CX1280-XRE	PA131	C-7494	FC-1227
WPOC.HAY714H-4P	Hayward Easy Clear C400, C-410, open w/molded gasket	7	14 3/16	3	3	CX410-RE	PA40	C-7442	FC-1228
WPOC.HAY714HM-4P	Hayward Easy Clear C400, C-410, open w/molded gasket (Antimicrobial)	7	14 3/16	3	3	CX410-RE	PA40	C-7442	FC-1228
WPOC.HAY709E-4P	Hayward, Star-Clear C250, open w/molded gasket	7	9 11/16	3	3	CX250-RE	PA25	C-7626	FC-1230
WPOC.HAY714K-4P	Hayward, Super-Star-Clear C2000, SwimClear C2020, Sta-Rite PRC 50, open w/molded gasket	7	14 3/16	3	3	CX470-XRE, 25200-01505	PA50SV	C-7447	FC-1235
WPOC.HAY719E-4P	Hayward Star-Clear C500, Pentair Purex CF-50, open/w molded gasket	7	19 5/8	3	3	CX500-RE, R173409, 27-079	PA50	C-7656	FC-1240
WPOC.HAY719F-2P	Hayward Easy Clear C550, open w/molded gasket	7	19 5/8	3	3	CX550-RE	PA55	C-7455	FC-1245

# POOL | 7"

BY OEM ( FABRICANTE )  
+ REFERENCIA CRUZADA

ONCORE PART #	DESCRIPTION	OD INCHES	LENGTH INCHES	TOP HOLE INCHES	BOTTOM HOLE INCHES	OEM PART #	PLEATCO	UNICEL	FILBUR
WPOC.HAY729D	Hayward Star-Clear C750, open w/molded gasket	7	29 3/8	3	3	CX750-RE, R173205, 570074	PA75	C-7676	FC-1250
WPOC.HAY729DM	Hayward Star-Clear C750, open w/molded gasket (Antimicrobial)	7	29 3/8	3	3	CX750-RE, R173205, 570074	PA75-M	C-7676AM	FC-1250M
WPOC.HAY719G-4P	Hayward C-570, SwimClear C3020, Super-Star-Clear C3000, C3000S (stainless steel) Sta-Rite PRC 75, open w/molded gasket	7	19 5/8	3	3	CX570-XRE, 25200-01755	PA75SV	C-7477	FC-1260
WPOC.HAY725B-4P	Hayward Super-Star-Clear C4000, SwimClear C4020, Super-Star-Clear C4000S (stainless steel), open w/molded gasket	7	25 1/2	3	3	CX870-XRE	PA100N	C-7487	FC-1270
WPOC.HAY725BM-4P	Hayward Super-Star-Clear C4000, SwimClear C4020, Super-Star-Clear C4000S (stainless steel), open w/molded gasket (Antimicrobial)	7	25 1/2	3	3	CX870-XRE	PA100N-M	C-7487AM	FC-1270M
WPOC.HAY725C-4P	Hayward Super-Star-Clear C-4500, SwimClear C-4520, Pentair Purex CF 105, open w/molded gasket	7	25 1/2	3	3	CX875-RE	PA112	C-7489	FC-1275
WPOC.HAY725CM-4P	Hayward Super-Star-Clear C-4500, SwimClear C-4520, Pentair Purex CF 105, open w/molded gasket (Antimicrobial)	7	25 1/2	3	3	CX875-RE	PA112-M	C-7489AM	FC-1275M
WPOC.HAY732B-4P	Hayward Super-Star-Clear C5000 SwimClear C5020, open w/molded gasket	7	32 3/4	3	3	CX1260-RE	PA126	C-7495	FC-1296
WPOC.HAY732C-4P	Hayward Super-Star-Clear C5500 SwimClear C5520, open w/molded gasket	7	32 3/4	3	3	CX1380-RE	PA137	C-7490	FC-1297
WPOC.HAY732CM-4P	Hayward Super-Star-Clear C5500 SwimClear C5520, open w/molded gasket (Antimicrobial)	7	32 3/4	3	3	CX1380-RE	PA137	C-7490	FC-1297
WPOC.JAN726B-4P	Jandy Industries CL340, CV340	7 1/8	26 15/16	3	3	A0557900	PJAN85	C-7459	FC-0800
WPOC.JAN726C-4P	Jandy Industries CL460, CV460	7 1/8	26 15/16	3	3	A0558000	PJAN115	C-7468	FC-0810
WPOC.JAN726CM-4P	Jandy Industries CL460, CV460 (Antimicrobial)	7 1/8	26 15/16	3	3	A0558000	PJAN115-M	C-7468AM	FC-0810M
WPOC.JAN732E-4P	Jandy Industries CL580, CV580	7 1/8	32 7/8	3	3	A0104100	PJAN145	C-7482	FC-0820
WPOC.JAN714L-2P	Jandy Industries CT-50 (open w/step), Waterco Trimline CC-50 (open w/step)	7 1/4	14 5/8	3 1/16	3 1/16	A0103600, 62048	PJAN50	C-7448	FC-5155
WPOC.JAN719H-2P	Jandy Industries CT-75 (open w/step), Waterco Trimline C-75 (open w/step)	7 1/4	19 1/2	3 1/16	3 1/16	A0103500, 62049	PJAN75	C-7473	FC-5177
WPOC.JAN729E-2P	Jandy Industries CT-100, Waterco Trimline CC-100	7 1/4	29 3/8	3 1/16	3 1/16	A0103400, 62050	PJAN100	C-7497	FC-5180
WSOC.OXY728A-2P	Advantage Electric 150	7 1/4	28 9/16	3	3	ELE-150	PAE150	C-7303	FC-6325
WSOC.OXY714A-2P	Advantage Electric 75	7 1/4	14 5/8	2 15/16	2 15/16	ELE-75	PAE75	C-7301	FC-6315
WPOC.PLC732G	Poolco150	7	32 1/4	3	3		PPCO150		FC-3119
WPOC.PLC725F	Poolco120	7	25 1/5	3	3		PPCO120		FC-3121

# POOL | 7"

BY OEM ( FABRICANTE )  
+ REFERENCIA CRUZADA

ONCORE PART #	DESCRIPTION	OD INCHES	LENGTH INCHES	TOP HOLE INCHES	BOTTOM HOLE INCHES	OEM PART #	PLEATCO	UNICEL	FILBUR
WPOC.PNC726E-4P	Pentair Pentair Clean & Clear Plus 520 (pre 1998) / American Quantum, CM, RPM, 125/500	7	26	3	3		PCC125	C-7498	FC-0695
WPOC.PNC714T-4P	Pentair Clean & Clear Plus 240, American Quantum, (4 required)	7	14 1/8	3	3	178569, R173572	PCC60	C-7469	FC-1975
WPOC.PNC720B-4P	Pentair Clean & Clear Plus 320, (4 required)	7	20 1/16	3	3	817-0081, 178580, R173573	PCC80	C-7470	FC-1976
WPOC.PNC726F-4P	Pentair Clean & Clear Plus 420, Waterway Crystal Water	7	26	3	3	817-0106, 178584, R173476	PCC105	C-7471	FC-1977
WPOC.PNC726FM-4P	Pentair Clean & Clear Plus 420, Waterway Crystal Water (Antimicrobial)	7	26	3	3	817-0106, 178584, R173476	PCC105-M	C-7471AM	FC-1977M
WPOC.PNC732F-4P	Pentair Clean & Clear Plus 520	7	32	3	3	817-0131, 178585, R173578	PCC130	C-7472	FC-1978
WPOC.PNC732FM-4P	Pentair Clean & Clear Plus 520 (Antimicrobial)	7	32	3	3	817-0131, 178585, R173578	PCC130-M	C-7472AM	FC-1978M
WPOC.PNF711C-4P	Pentair / Pac Fab Mytilus FMY 50	7 7/8	11 1/8	3 1/16	3 1/16	17-4981, R173297	PFAB50	C-7678	FC-1920
WPOC.PNF714U-2P	Pentair / Pac Fab Mytilus-B 60 GPM MY 60, Mitra 60 GPM MA-60/160, Mytilus 60 60 GPM MY 60, Mytilus-B 140 GPM MY 140 (2 required), Wet Institute Modufilter M-180 (3 required)	7 7/8	14 1/16	3 1/16	3 1/16	17-2810, 17-4983, 17-4985, 32050203, R173298	PFAB60	C-7660	FC-1930
WPOC.PNF722C-2P	Pentair / Pac Fab Mytilus 80 80 GPM MY 80, Mitra 80 GPM MA-80, Mytilus-B GPM MY 80, Mytilus FMY 80	7 7/8	22 1/8	3 1/16	3 1/16	17-2811, 17-4984, R173299	PFAB80	C-7680	FC-1940
WPOC.PNF722D-2P	Pentair / Pac Fab Mytilus B 100 GPM MA-100/160, Mitlus FMY 100, Mytilus 100 GPM MY 100, Mitra 100 GPM MA-100-160, Wet Institute Modufilter M-330 (3 required)	7 7/8	22 1/8	3 1/16	3 1/16	17-2812, 17-4985, 32050204	PFAB100	C-7699	FC-1950
WPOC.PNF733A	Pentair / Pac Fab My 150, GPM Pac-Fab, Mytilus FMY150	7 7/8	33 3/8	3 1/16	3 1/16	17-4980	PFAB150	C-7679	FC-1960
WPOC.PNF718B-2P	Pentair / Pac Fab Seahorse 75; 300, (4 required) ( Stainless Steel Tank) Sea Horse FSH-300 (Fiberglass Tank)	7	18 7/16	2 5/8	2 5/8	1722840, 172877, R173316	PFAB75	C-7491	FC-2190
WPOC.PNF724A-2P	Pentair / Pac Fab Seahorse 400 Stainless/Fiberglass Tank	7	24 7/16	2 5/8	2 5/8	1722841, R173316	PFAB100SH	C-7492	FC-2192
WPOC.PNF730A	Pentair / Pac Fab Seahorse 500 (Stainless Steel Tank), Sea Horse FSH-500 (Fiberglass Tank), (4 required)	7	30 7/16	2 5/8	2 5/8	1722849, 172887, R173318	PFAB125	C-7493	FC-2194
WPOC.PNX711D-4P	Pentair Purex CF 40, CFW Filter CF-40/120, CFM Filter CF-40/120, (3 required)	7	11 1/8	2 15/16	2 15/16	07-0658, R173310	PPF40	C-7440	FC-2130
WPOC.PNX719P-2P	Pentair Purex CF 60 CF-60/180 (3 required)	7	19 5/8	2 15/16	2 15/16	07-0657, R173312	PPF60	C-7460	FC-2150
WPOC.PNX716B-2P	Pentair Purex CFW Filter CFW-67.5/405, (6 required), (Tango Pools)	7	16	2 15/16	2 15/16	07-4930, R173314	PPF67.5	C-7467	FC-2170

# POOL | 7"

BY OEM ( FABRICANTE )  
+ REFERENCIA CRUZADA

ONCORE PART #	DESCRIPTION	OD INCHES	LENGTH INCHES	TOP HOLE INCHES	BOTTOM HOLE INCHES	OEM PART #	PLEATCO	UNICEL	FILBUR
WPOC.PNX725E-2P	Pentair Purex CF 105 CF-105/315 (3 required)	7	25 5/8	2 15/16	2 15/16	07-0231, R173315	PPF105	C-7496	FC-2180
WPOC.STR719Q-2P	Sta-Rite Posi-clean FCP50, TXC50, TXC50B, FCP50B, FCP100, TXC 100	7	19 7/16	3	3	2420-0016, 24241-0016, WC108-141SI	PPC50	C-7652	FC-2580
WPOC.STR729J-2P	Sta-Rite Posi-clean TXC75, FCP75	7	29	3	3	24240-0016, 24241-0016	PPC75	C-7677	FC-2590
WPOC.WAC719T-2P	Waterco C-50	7 1/4	19 11/16	3	3	62024	PWC50	C-7457	FC-5150

# POOL | 8"

ONCORE PART #	DESCRIPTION	OD INCHES	LENGTH INCHES	TOP HOLE INCHES	BOTTOM HOLE INCHES	OEM PART #	PLEATCO	UNICEL	FILBUR
WPOC.JAN823E	Jandy Industries CS 100	8 15/16	23 5/16	4	4	R0462200	PJANCS100	C-8410	FC-0821
WPOC.JAN823EM	Jandy Industries CS 100 (Antimicrobial)	8 15/16	23 5/16	4	4	R0462200	PJANCS100M	C-8410AM	FC-0821M
WPOC.JAN823G	Jandy Industries CS 150	8 15/16	23 5/16	4	4	R0462300	PJANCS150	C-8414	FC-0822
WPOC.JAN833A	Jandy Industries CS 200	8 15/16	33 1/8	4	4	R0462400	PJANCS200	C-8418	FC-0823
WPOC.JAN833AM	Jandy Industries CS 200 (Antimicrobial)	8 15/16	33 1/8	4	4	R0462400	PJANCS200M	C-8418AM	FC-0823M
WPOC.JAN833C	Jandy Industries CS 250	8 15/16	33 1/8	4	4	R0462500	PJANCS250	C-8425	FC-0824
WPOC.WWY828D	Sta-Rite Posi Clear PXC-150, Waterway	8 15/16	28 1/4	4	4	817-0125P, 817-0150P, 25230-0150S	PWWP-C150B	C-8416	
WPOC.WWY828DM	Sta-Rite Posi Clear PXC-150, Waterway (Antimicrobial)	8 15/16	28 1/4	4	4	817-0125P, 817-0150P, 25230-0150S	PWWP-C150B-M	C-8416AM	
WPOC.WWY817F	Waterway Clearwater II Pro-Clean 75 above ground pool cartridge 817-0075N	8 15/16	17 3/8	4	4	817-0075N, 817-0075P	PWWCT75		FC-1255
WPOC.WWY823H	Waterway Clearwater II, Pro-Clean 150 above ground pool cartridge	8 15/16	23 1/4	4	4	817-0150N, 817-0150P	PWWCT150		FC-1287
WPOC.WWY823HM	Waterway Teleweir 50 (Antimicrobial)	8 15/16	23 1/4	4	4	817-0150N, 817-0150P	PWWCT150		FC-1287
WPOC.WWY823K	Waterway Clearwater II 200 ctdge, p/n 817-0200N	8 15/16	23 1/4	4	4	817-0200N	PWWCT200	C-8419	FC-1288
WPOC.WWY828C	Waterway Proclear 125, 2006 and prior, Sta Rite Posi Clear PXC-125 open w/molded gasket	8 15/16	28 1/4	4	4	25230-0125S	PWWP-C125B	C-8413	FC-2575
WPOC.HAY817G	upgrade to Hayward X-Stream CC100, open w/molded gasket	8 15/16	17 3/8	4	4		PXST125		

# POOL | 9"

BY OEM ( FABRICANTE )  
+ REFERENCIA CRUZADA

ONCORE PART #	DESCRIPTION	OD INCHES	LENGTH INCHES	TOP HOLE INCHES	BOTTOM HOLE INCHES	OEM PART #	PLEATCO	UNICEL	FILBUR
WPOC.HAY914A	Hayward ASL Full Flo C850	9 1/4	14 3/16	3	3	CX850-RE	PA85	C-9485	FC-1298
WPOC.HAY914AM	Hayward ASL Full Flo C850 (Anti-microbial)	9 1/4	14 3/16	3	3	CX850-RE	PA85	C-9485	FC-1298
WPOC.HAY919A	Hayward ASL Full-Flo C1250, C1500	9 1/4	19 5/8	3	3	CX1250-RE, CX1500-RE	PA125	C-9499	FC-1299

# POOL | 10"

ONCORE PART #	DESCRIPTION	OD INCHES	LENGTH INCHES	TOP HOLE INCHES	BOTTOM HOLE INCHES	OEM PART #	PLEATCO	UNICEL	FILBUR
WPOC.HAYJ19D	Hayward C100S	10 1/16	19 1/2	4	4	CX100XRE	PA100S	C-9440	
WPOC.HAYJ19DM	Hayward C100S (Antimicrobial)	10 1/16	19 1/2	4	4	CX100XRE	PA100S-M	C-9440AM	
WPOC.HAYJ23C	Hayward C150S	10 1/16	23 1/8	4	4	CX150XRE	PA150S	C-9441	
WPOC.HAYJ23CM	Hayward C150S (Antimicrobial)	10 1/16	23 1/8	4	4	CX150XRE	PA150S-M	C-9441AM	
WPOC.HAYJ28A	Hayward C200S	10 1/16	28 3/16	4	4	CX200XRE	PA200S	C-9442	
WPOC.JCZJ14A	Jacuzzi Brothers Sherlock 80	10	14 5/8	Handle	6	42-3674-09-R	PJ80	C-9480	FC-1400
WPOC.JCZJ20A	Jacuzzi Brothers Sherlock 120	10	20 1/2	Handle	6	42-3675-08-R	PJ120	C-9481	FC-1401
WPOC.JCZJ24A	Jacuzzi Brothers Sherlock 160	10	24 5/16	Handle	6	42-3667-07-R	PJ160	C-9482	FC-1402
WPOC.JCZJ24AM	Jacuzzi Brothers Sherlock 160 (Antimicrobial)	10	24 5/16	Handle	6	42-3667-07-R	PJ160-M	C-9482AM	FC-1402M
WPOC.JCZJ30A	Jacuzzi Brothers Sherlock 200	10	30 3/16	Handle	6	42-3668-08-R	PJ200S	C-9483	FC-1403
WPOC.JCZJ10A-2P	Jacuzzi CFR/CFT 50	10 1/8	10 1/16	5 15/16	6	42-2940-09-R	PJ50	C-9650	FC-1460
WPOC.JCZJ14B	Jacuzzi CFR/CFT 75	10 1/8	14 5/16	5 15/16	6	42-3509-00-R	PJ75	C-9475	FC-1480
WPOC.JCZJ19A	Jacuzzi CFR/CFT 100	10 1/8	19 15/16	5 15/16	6	42-2941-08-R	PJ100	C-9699	FC-1490
WPOC.JCZJ24C	Jacuzzi CFR/CFT 150	10 1/8	24 1/16	5 15/16	6	42-3508-01-R	PJ150	C-9478	FC-1495
WPOC.JCZJ24D	Jacuzzi CFR/CFT-200	10 1/8	24 1/16	5 15/16	6	42-3540-01-R	PJ200	C-9420	FC-1498
WPOC.JCZJ24DM	Jacuzzi CFR/CFT-200 (Antimicrobial)	10 1/8	24 1/16	5 15/16	6	42-3540-01-R	PJ200-M	C-9420AM	FC-1498M
WPOC.PNAJ08A-3P	Predator 50 - Pentair Clean & Clear 50	10 1/8	8 9/16	6	6	R173213, 59054000, 1561-26	PAP50	C-9405	FC-0684
WPOC.PNAJ16A	Predator 75 - Pentair Clean & Clear 75, Cal Spas	10 1/8	16 1/8	6	6	R173214, 59054100	PAP75	C-9407	FC-0685
WPOC.PNAJ23A	Predator 100 - Pentair Clean & Clear 100	10 1/8	23 5/8	6	6	R173215, 59054200	PAP100	C-9410	FC-0686

# POOL | 10"

BY OEM ( FABRICANTE )  
+ REFERENCIA CRUZADA

ONCORE PART #	DESCRIPTION	OD INCHES	LENGTH INCHES	TOP HOLE INCHES	BOTTOM HOLE INCHES	OEM PART #	PLEATCO	UNICEL	FILBUR
WPOC.PNAJ31A	Predator 150 - Pentair Clean & Clear 150	10 1/8	31 1/8	6	6	R173216, 59054300	PAP150	C-9415	FC-0687
WPOC.PNAJ31B	Predator 200 - Pentair Clean & Clear 200	10 1/8	31 1/8	6	6	R173217, 59054400	PAP200	C-9419	FC-0688
WPOC.PNAJ23B	added fabric upgrade to Predator 100 - Pentair Clean & Clear 100	10 1/8	23 5/8	6	6	R173215, 59054200	PAP118	C-9412	FC-0696
WPOC.PNAJ31C	Upgrade to Predator 150	10 1/8	31 1/8	6	6		PAP175	C-9417	FC-0698
WPOC.WWYJ23C	Waterway Eco-Kleer 150	10 1/8	23.125	6	6	817-1150	PWWEK150	C-9450	
WPOC.WWYJ23D	Waterway Eco-Kleer 200	10 1/8	23.125	6	6	817-1200	PWWEK200	C-9489	
WPOC.WWYJ13A	Waterway Pool 75, Leisure Bay WW-50	10 1/8	13 1/4	6	6	817-0075, 111831	PWW75	C-9401	FC-2960
WPOC.WWYJ19C	Waterway Pool 100, Leisure Bay WW-100	10 1/8	19 1/4	6	6	817-0100, 111832	PWW100	C-9402	FC-2965
WPOC.WWYJ25A	Waterway 200 Clearwater Cartridge	10 1/8	25 1/4	6	6	817-0200	PWW200	C-9404	FC-2968
WPOC.WWYJ25B	Waterway Pool 150, Leisure Bay WW-150	10 1/8	25 1/4	6	6	817-0150, 111833	PWW150	C-9403	FC-2969





## Guía de limpieza de filtros de piscinas y spas

### CUÁNDO LIMPIAR:

- **For Pools:** Limpie los cartuchos cuando el manómetro del tanque indique 8 psi por encima de la presión inicial del sistema. Consejo: primero mida los psi con un filtro de piscina limpio y evite que la presión exceda los 8 psi por encima de esta lectura inicial.
- **For Spas:** Limpie los cartuchos cuando note una disminución en el rendimiento del chorro de agua o cuando las funciones del spa, como las cascadas, no funcionen tan bien. Esto dependerá de la frecuencia con la que utilice su spa.

### CÓMO LIMPIAR:

1. **Siga las instrucciones del fabricante:** Comience consultando las instrucciones específicas de su fabricante sobre cómo quitar los filtros de forma segura.
2. **Apague la alimentación:**
  - For Pools: Apague la energía de su bomba y purgue la presión del tanque antes de quitar su sección superior.
  - For Spas: Apague la alimentación del spa y libere la presión del sistema..
3. **Retire y enjuague los filtros:** Saque los filtros y límpielos bien con una manguera para eliminar la suciedad y los residuos. Evite el uso de limpiadores de alta presión, que pueden dañar los filtros..
4. **Limpieza profunda (opcional):**
  - Remoje los filtros durante al menos una hora o preferiblemente durante la noche para una limpieza profunda.
  - Utilice un limpiador de filtros como Jack's Magic Filter Cleaner para obtener una respuesta más rápida.
  - Es una buena idea tener un juego de filtros de repuesto para usar mientras limpias a fondo el primer juego.
5. **Manejo de cargas elevadas de bañistas (Aceites, Lociónes, etc.):** Para los filtros obstruidos con aceites o lociones, remójelos durante la noche en una de las siguientes soluciones:
  - Para filtros obstruidos con aceites o lociones, déjelos en remojo durante la noche en uno de los siguientes detergentes: Mezcle 1 taza de detergente con 5 galones de agua. soluciones:
  - Trisodium Phosphate: Mezcle 1 taza con 5 galones de agua. (Siempre use guantes y gafas impermeables cuando manipule productos químicos).
  - Enzimas: Siga las instrucciones del fabricante.
  - Limpiador de filtros (como el limpiador de filtros mágico de Jack): siga las instrucciones del fabricante.
6. **Filtros contaminados con algas:** Remoje los filtros en una solución de agua y algicida para piscinas durante 15 a 30 minutos. Siga las instrucciones de dosificación proporcionadas por el fabricante del algicida. (Siempre use guantes y gafas protectoras cuando manipule productos químicos).
7. **Enjuague bien:** Asegúrese de enjuagar bien los filtros antes de volver a colocarlos en el equipo de su piscina o spa.
8. **Reensamblar el equipo:** Siga las instrucciones del fabricante para volver a ensamblar correctamente su sistema de piscina o spa.

### RECORDATORIO DE SEGURIDAD:

Utilice siempre guantes y gafas cuando trabaje con soluciones de limpieza. ¡Seguridad ante todo!



## FILTROS DE REEMPLAZO PARA SPA



# SPA | 4"

BY OEM ( FABRICANTE )  
+ REFERENCIA CRUZADA

ONCORE PART #	DESCRIPTION	OD INCHES	LENGTH INCHES	TOP HOLE INCHES	BOTTOM HOLE INCHES	OEM PART #	PLEATCO	UNICEL	FILBUR
WSOC.HRC406C-6P	4 5/8 X 6 3/4, TSC, Top Load	4 5/8	6 3/4	Handle	1 1/2" MPT	20241-238, PVT-25	PHC25P4	4CH-20	FC-0125
WSOC.PLT408N-6P	Pageant Spa Top Load	4 5/8	8	Handle	1 1/2" MPT	20245-238, PVT-25N	PTL18P4	4CH-21	FC-0121
WSOC.PLT411J-6P	Advanced/LA Spas, Top Load	4 5/8	11 7/8	Handle	1 1/2" MPT	74407-98, 1561-14, 6540-484	PTL25P4	4CH-30	FC-0141
WSOC.PLT414B-6P	Advanced/LA Spas/ Nemco Spas	4 5/8	14 3/4	Handle	1 1/2" MPT	1561-05	PTL50P4	4CH-50	FC-0151
WSOC.PLT415A-6P	Hot Spring Spas (Watkins), Top Load	4 5/8	15	Handle	1 1/2" MPT	31382, 6540-486	PTL35P4	4CH-35	FC-0161
WSOC.SRG405A-6P	Saratoga Spas	4 5/8	5 15/16	Handle	1 1/2" MPT	303575	PSG13.5P4	4CH-19	FC-0122
WSOC.SRG415B-6P	Saratoga Spas Top Load	4 5/8	15 1/4	Handle	1 1/2" MPT		PS-G40N-P4-M		FC-0133M
WSOC.SRG411L-6P	Saratoga Spas Circulation Pump	4 5/8	11 3/8	Handle	1 1/2" MPT		PSG27.5P4M		FC-0132M
WSOC.STG408P-6P	Futura Spa (Strong Industries)	4 5/8	8	Handle	1 1/2" SAE		PSANT20P3	4CH-925	FC-0126
WSOC.MAS408Q-6P	FILTER, 20SF 2" MPT	4 5/8	8 1/16	Handle	2" MPT	X268521	PMA20-F2M	4CH-252	

# SPA | 5"

ONCORE PART #	DESCRIPTION	OD INCHES	LENGTH INCHES	TOP HOLE INCHES	BOTTOM HOLE INCHES	OEM PART #	PLEATCO	UNICEL	FILBUR
WSOC.CAL523A-6P	Waterway In-Line 75	5	23 5/8	2 1/8	2 1/8	817-7500	PCAL75	C-4970	FC-2930
WSOC.CAL523B-6P	Waterway 100, Cal Spas	5	23 5/8	2 1/8	2 1/8	817-1000	PCAL100	C-4995	FC-2940
WSOC.FFL506D-6P	Freeflow Lagas, CLX	5	6 5/8	2 1/8	1 1/2" MPT	FF-150	PFF25P4		FC-2399
WSOC.FFL506C-6P	Freeflow Lagas, TLX, RLX	5	6 5/8	Closed	1 1/2" MPT	FF-100, Claro	PFF25TC-P4	4CH-23	FC-2400
WSOC.JCZ513B-6P	Jacuzzi CFR/CFT 25	5	13 5/16	2 3/8	2 3/8	42-2891-08-R, 2590000, 5475000	PJ25-IN	C-5625	FC-1425
WSOC.JCZ513C-6P	Jacuzzi CFR/CFT 37	5	13 5/16	2 3/8	2 3/8	42-3533-00-R	PJ37-IN	C-5635	FC-1437
WSOC.JCZ513D-6P	Jacuzzi CFR/CFT 15	5	13 5/16	2 3/8	2 3/8		PJ15-IN-4	C-5615	FC-1415
WSOC.MTC514C-6P	Sonfarrel 50-220152, Cal Spas, Martec, Advantage Mfg.	5	14 7/8	2 1/8	2 1/8	CL-2807, CL2810	PMT50	C-4305	FC-1630
WSOC.MTC514D-6P	Sonfarrel 45	5	14 7/8	2 1/8	2 1/8		PMT45	C-4347	FC-2630
WSOC.RBW513E-6P	Dynamic Series II & III - RTL/RCF, Series I - Model RDC, Series IV - DFM, DFML, Waterway	5	13 5/16	2 1/8	2 1/8	17-2325	PRB25-IN-4	C-4625	FC-2370

# SPA | 5"

BY OEM ( FABRICANTE )  
+ REFERENCIA CRUZADA

ONCORE PART #	DESCRIPTION	OD INCHES	LENGTH INCHES	TOP HOLE INCHES	BOTTOM HOLE INCHES	OEM PART #	PLEATCO	UNICEL	FILBUR
WSOC.RBW513G-6P	Dynamic Series I RDC-25, I RDC-25S, Dynamic Series II & II RTL/RCF-25, Dynamic Series IV-DFM, DFML, Waterway 25 In-Line, Custom Molded Products	5	13 5/16	2 1/8	2 1/8	17-2327, 100586, 33521, 25392, 303909, M-4326, 817-2500, R173429	PRB25-IN	C-4326	FC-2375
WSOC.RBW-513GM-6P	Dynamic Series I RDC-25, I RDC-25S, Dynamic Series II & II RTL/RCF-25, Dynamic Series IV-DFM, DFML, Waterway 25 In-Line, Custom Molded Products (Anti-microbial)	5	13 5/16	2 1/8	2 1/8	17-2327, 100586, 33521, 25392, 303909, M-4326, 817-2500, R173429	PRB25-IN-M	C-4326AM	FC-2375-M
WSOC.RBW513J-6P	Dynamic Series I RDC-25, I RDC-25S, Series IV - DFM, DFML, Series II & KKK RTL/RCF-25, Waterway, Morgan Spas, Leisure Bay Spas, Custom Molded Products	5	13 5/16	2 1/8	2 1/8	R173430	PRB37-IN	C-4637	FC-2380
WSOC.RBW509D-6P	Dynamic Series IV - DFM, DFML, Waterway 35, In-Line	5	9 1/4	2 1/8	2 1/8	03FIL1300, 17-2482, 25393, 303557, 817-3501, R173431	PRB35-IN	C-4335	FC-2385
WSOC.RB-W509DM-6P	Dynamic Series IV - DFM, DFML, Waterway 35, In-Line (Antimicrobial)	5	9 1/4	2 1/8	2 1/8	03FIL1300, 17-2482, 25393, 303557, 817-3501, R173431	PRB35-IN-M	C-4335AM	FC-2385M
WSOC.RBW504A-12P	Dynamic Series IV - Model DSF 35, Waterway	5	4 5/8	2 1/8	2 3/16	817-3510, 17-2606, 6000-134, R173432	PRB17.5SF-JH-PAIR	C-4401	FC-2386
WSOC.RBW506B-12P	Dynamic Series IV, Model DSF, DFML-25C, Waterway	5	6 5/8	2 1/8	2 1/8	817-5010, 17-2464, R173433	PRB25SF-JH-PAIR	C-4405	FC-2387
WSOC.RBW513K-6P	Dynamic Series IV - DFM, DFML, Series II & III RTL/RCF-50, Series I RDC-50, RDC-50S, Waterway, Custom Molded Products	5	13 5/16	2 1/8	2 1/8	03FIL1600, 17-2380, RTL-50, 100533, 6540-471, 25391, 817-5000, R173434	PRB50-IN	C-4950	FC-2390
WSOC.RBW513KM-6P	Dynamic Series IV - DFM, DFML, Series II & III RTL/RCF-50, Series I RDC-50, RDC-50S, Waterway, Custom Molded Products (Anti-microbial)	5	13 5/16	2 1/8	2 1/8	03FIL1600, 17-2380, RTL-50, 100533, 6540-471, 25391, 817-5000, R173434	PRB50-IN-M	C-4950AM	FC-2390M
WSOC.RBW520A-6P	Dynamic Series V-DSC-75, Series II & III RTL/RCF-75, Custom Molded Products	5	20 1/8	2 1/8	2 1/8	17-2632, RTL-75, 25390, R173435	PRB75	C-4975	FC-2395

# SPA | 5"

BY OEM ( FABRICANTE )  
+ REFERENCIA CRUZADA

ONCORE PART #	DESCRIPTION	OD INCHES	LENGTH INCHES	TOP HOLE INCHES	BOTTOM HOLE INCHES	OEM PART #	PLEATCO	UNICEL	FILBUR
WSOC.RB-W520AM-6P	Dynamic Series V-DSC-75, Series II & III RTL/RCF-75, Custom Molded Products (Antimicrobial)	5	20 1/8	2 1/8	2 1/8	17-2632, RTL-75, 25390, R173435 (Antimicrobial)	PRB75-M	C-4975AM	FC-2395M
WSOC.RBW526A-4P	Dynamic Series II & III RTL/RCF-100, Series V-DSC-100	5	26 1/2	2 1/8	2 1/8	17-2633, R173436	PRB100	C-4999	FC-2397
WSOC.SAN510J-6P	Santana 25, Open Top	5	10 1/16	2 1/8	2 1/8		PPI25D	C-4428	FC-2620
WSOC.SAN517D-6P	Santana 45	5	17 5/8	2 1/8	2 1/8		PSI45-O	C-4449	FC-2640
WSOC.WWY509N-6P	Waterway Teleweir 35	5	9 1/4	Handle	1 1/2" FEMALE SAE	817-4035	PWW35L	4CH-935	FC-0170
WSOC.WWY509NM-6P	Waterway Teleweir 35 (Antimicrobial)	5	9 1/4	Handle	1 1/2" FEMALE SAE	817-4035	PWW35L-M	4CH-935AM	FC-0170M
WSOC.WWY513P-6P	Waterway Teleweir 50	5	13 3/16	Handle	1 1/2" FEMALE SAE	817-4050	PWW50L	4CH-949	FC-0172
WSOC.WWY513PM-6P	Waterway Teleweir 50 (Antimicrobial)	5	13 3/16	Handle	1 1/2" FEMALE SAE	817-4050	PWW50L-M	4CH-949AM	FC-0172M
WSOC.WWY511H-6P	Waterway 40, In-Line	5	11 5/16	2 1/8	2 1/8	817-0040, 100585, 3301-2241	PWW40	C-4339	FC-2915
WSOC.MAS508E-6P	FILTER WHT 25SQ NO INNER	5	8 1/2	Handle	1 1/2" FEMALE SAE	X268557	PMA26L		

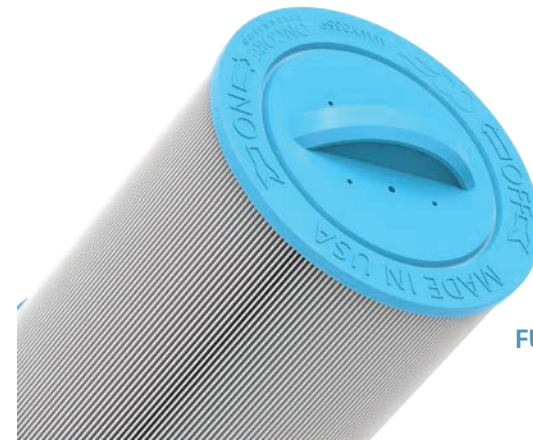
# SPA | 6"

ONCORE PART #	DESCRIPTION	OD INCHES	LENGTH INCHES	TOP HOLE INCHES	BOTTOM HOLE INCHES	OEM PART #	PLEATCO	UNICEL	FILBUR
WSOC.ARS607A-4P	Artesian Spas 50	6 3/4	7 7/8	Handle	2" MPT		PAS50SV-F2M	6CH-502	FC-0311
WSOC.ARS607B-6P	New Artesian 6" D Spa	6	7 5/8	Handle	2" MPT		PAS40-F2M	6CH-352	FC-0312
WSOC.ARS607BM-6P	New Artesian 6" D Spa (Antimicrobial)	6	7 5/8	Handle	2" MPT		PAS40-F2M-M	6CH-352AM	FC-0312M
WSOC.JCW615A-2P	Jacuzzi Premium J-300, J400 (injection molded handle not included)	6 5/8	15 1/2	Open Top	2" SAE	6541-383	PJW60TL-OT-F25	6CH-961	FC-2715
WSOC.JCW615B-2P	Jacuzzi Premium J-300, J400	6 5/8	15 1/2	Handle	2" SAE	6540-476	PJW60TL-F25	6CH-960	FC-2800
WSOC.MAS609D-6P	Master Spas Twilight	6	9 1/4	Handle	2" MPT	X268365	PMA40L-F2M		FC-0317
WSOC.MAS609DM-6P	Master Spas Twilight (Antimicrobial)	6	9 1/4	Handle	2" MPT	X268365	PMA40L-F2M-M		FC-0317M
WSOC.MAS608A-4P	Master Spas outer cartridge for PMA-PROPAK2-M (Antimicrobial)	6 1/2	8	4 1/16	4 1/16		PMA25		FC-1008

# SPA | 6"

BY OEM ( FABRICANTE )  
+ REFERENCIA CRUZADA

ONCORE PART #	DESCRIPTION	OD INCHES	LENGTH INCHES	TOP HOLE INCHES	BOTTOM HOLE INCHES	OEM PART #	PLEATCO	UNICEL	FILBUR
WSOC.MAS608AM-4P	Master Spas outer cartridge for PMA-PROPAK2-M (Antimicrobial)	6 1/2	8	4 1/16	4 1/16		PMA25-M		FC-1008M
WSOC.PLT605A-6P	Softub; Leisure Bay; 6 x 5 1/2, TSC	6	5 1/2	Handle	1 1/2" MPT	90-802	PTL20W-SV-P4	6CH-25	FC-0305
WSOC.PLT606A-6P	American Spas; Artesian (Coleman)	6	6 1/2	Handle	1 1/2" MPT		PTL25W-SV-P4		FC-0310
WSOC.PLT608E-6P	Advanced/LA Spas; Aber Hottub	6	8 3/4	Handle	1 1/2" MPT	03FIL1500	PTL47W-P4	6CH-47	FC-0315
WSOC.PLT609A-4P	DFA Spas; Arizona Pacific	6	9 13/16	Handle	1 1/2" MPT		PTL35W-P4	6CH-35	FC-0320
WSOC.PLT611A-4P	Master Spas; Freedom Spas	6	11 15/16	Handle	1 1/2" MPT		PTL45W-P4	6CH-45	FC-0330
WSOC.PLT613A-4P	Advanced/LA Spas	6	13 3/16	Handle	1 1/2" MPT		PTL50W-SV-P4	6CH-50	FC-0340
WSOC.PLT614A-2P	Caribbean/Catalina; Jetta Spas; Wild Water Spa	6	14 13/16	Handle	1 1/2" MPT		PTL60W-P4	6CH-60	FC-0350
WSOC.PLT613B-3P	Seven Seas Spas	6	13 3/8	Handle	1 1/2" MPT		PTL40W-P4		FC-0351
WSOC.PLT609B-6P	Four Seasons Spa	6	9 3/4	Handle	1 1/2" MPT		PTL25W-P4		FC-3083
WSOC.PLT614B-3P	Advanced Spa 75	6	14 13/16	Handle	1 1/2" MPT		PTL50W-P4	C-6475	FC-3089
WSOC.SUN607C-6P	Top Load, Sunrise Modification	6	7 7/8	Handle	1 1/2" MPT		PPG50P4	6CH-49	FC-0314
WSOC.WTK614C-4P	Watkins Hot Spring Spas	6 3/8	14	1 15/16	1 15/16	1642301-1	PWK35B		FC-3921
WSOC.WTK614D-4P	Watkins Hot Spring Spas	6 3/8	14	1 15/16	1 15/16		PWK70B		
WSOC.WWY607D-6P	Waterway Front Access Skimmer (2 required)	6	7 5/8	Handle	1 1/2" SAE	817-0050, 03FIL1400, 25252, 378902, PWW50	PWW50P3	6CH-940	FC-0359
WSOC.WWY607DM-6P	Waterway Front Access Skimmer, Aber Hot Tubs, (Antimicrobial)	6	7 5/8	Handle	1 1/2" SAE	817-0050, 03FIL1400, 25252, 378902, PWW50 (Antimicrobial)	PW-W50P3-M	6CH-940AM	FC-0359M



# SPA | 7"

BY OEM ( FABRICANTE )  
+ REFERENCIA CRUZADA

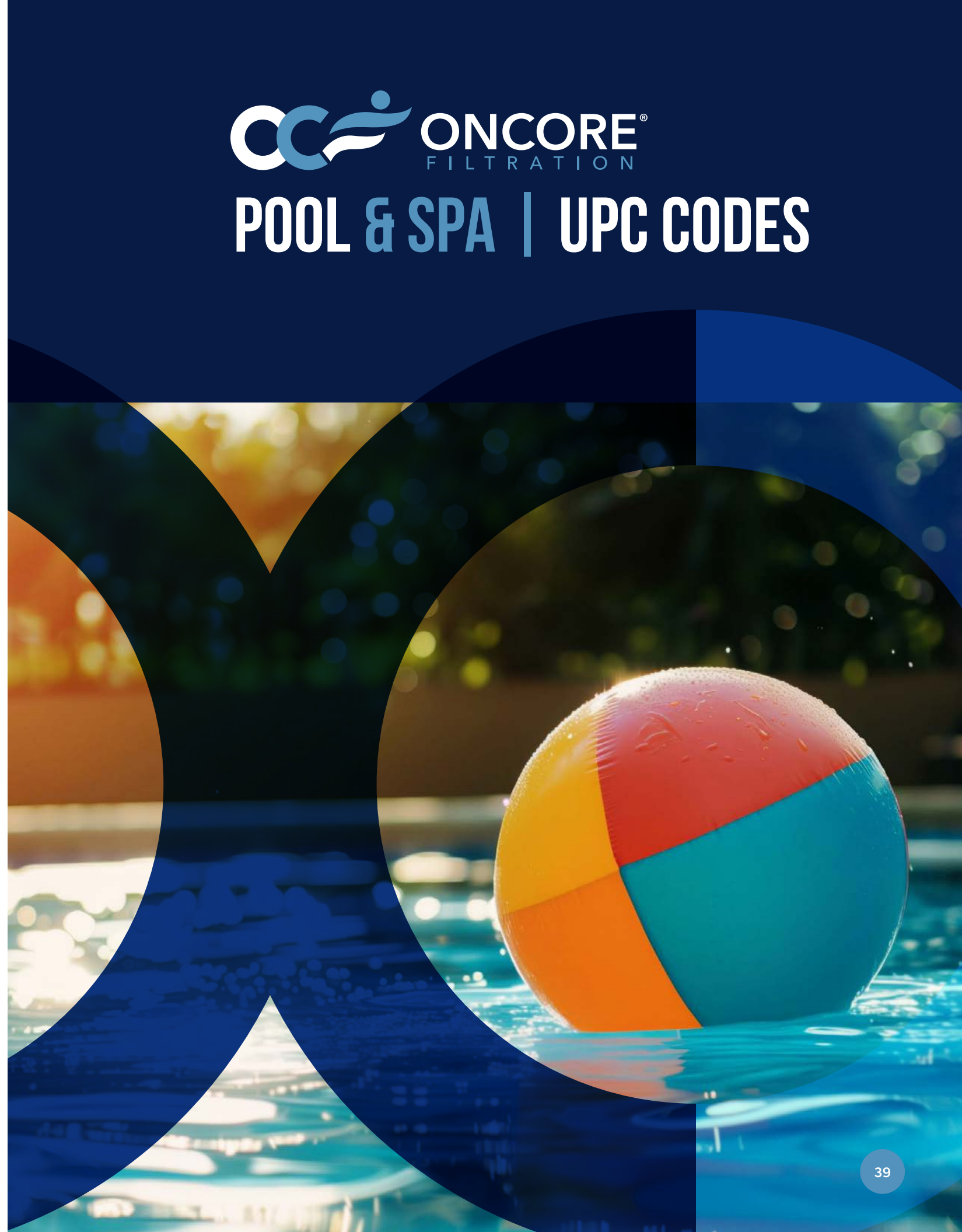
ONCORE PART #	DESCRIPTION	OD INCHES	LENGTH INCHES	TOP HOLE INCHES	BOTTOM HOLE INCHES	OEM PART #	PLEATCO	UNICEL	FILBUR
WSOC.ARS707A-3P	Artesian Top Load Spa (Coleman)	7 1/8	7 9/16	Handle	2" MPT	100520, 3301-2109	PAS35-F2M	7CH-322	FC-0420
WSOC.ARS707AM-3P	Artesian Top Load Spa (Coleman) (Antimicrobial)	7 1/8	7 9/16	Handle	2" MPT	100520, 3301-2109	PAS35-F2M-M	7CH-322AM	FC-0420M
WSOC.CLD710A-2P	Caldera 50	7	10 3/4	Swivel Handle	2" Male Slip	033016	PCD50	C-7451	FC-3084
WSOC.CLD714C-2P	Caldera 75	7	14 5/8	Swivel Handle	2" Male Slip	033017	PCD75	C-7479	FC-3085
WSOC.CLD710B-2P	Caldera 50 (new style)	7	10 3/4	Swivel Handle	2 11/16	1019401	PCD50N	C-7350	FC-3963
WSOC.CLD710BM-2P	Caldera 50 (new style)(Antimicrobial)	7	10 3/4	Swivel Handle	2 11/16	1019401	PCD50N-M	C-7350AM	FC-3963M
WSOC.CLD714D-2P	Caldera 75 (new style)	7	14 7/8	Swivel Handle	2 11/16	1019301	PCD75N	C-7375	FC-3964
WSOC.DON710D-4P	Dimension One 75, @Home Hot Tubs (open w/twist lock)	7 1/4	10 1/4	Castle Top	Special Lock Bottom	1561-00	PDO75-2000	C-7367	FC-3059
ONCORE PART #	DESCRIPTION	OD INCHES	LENGTH INCHES	TOP HOLE INCHES	BOTTOM HOLE INCHES	OEM PART #	PLEATCO	UNICEL	FILBUR
WSOC.MAS707B-4P	Master Spas Legacy / Freedom	7 1/8	7 3/16	Handle	2" MPT	X268080	PMA40-F2M		FC-0418
WSOC.OXY721B-2P	Advantage Electric 100	7 1/4	21 1/2	3	3	ELE-100	POX100	C-7302	FC-6320
WSOC.SUN707D-4P	Sunrise	7	7 7/8	Handle	1 1/2" MPT		PSN50P4		FC-0530
WSOC.VTA709H-4P	40SF Vita Spa, Coleman, Top Load	7	9 7/8	Handle	1 1/2" MPT	100433, 3301-1019	PVT40P4	7CH-40	FC-0435
WSOC.VTA714X-2P	Coleman, Vita Spa 7x14 3/4, TSC	7	14 13/16	Handle	1 1/2" MPT	100434, 3301-1020	PVT50P4	7CH-50	FC-0463
WSOC.WAC709J-4P	Waterco C-25	7 1/4	9 7/8	3	3	62040	PWC25	C-7427	FC-5125
WSOC.SUD705A-12P	Sundance Microclean Depth Filter	7 3/4	5	4 3/4	4 3/4	6540-502	PPS750		FC-2812

# SPA | 8"

ONCORE PART #	DESCRIPTION	OD INCHES	LENGTH INCHES	TOP HOLE INCHES	BOTTOM HOLE INCHES	OEM PART #	PLEATCO	UNICEL	FILBUR
WSOC.SUD819D	Sundance Double End 120	8 1/2	19	2 3/16 Slip	2 3/4" beveled edge	6540-488	PSD125-2000	C-8326	FC-2780
WSOC.SUD814A	Sundance Microclean	8 1/2	14 5/8	2" SAE (Closed)	2 3/4" beveled edge	6540-501	PSD85-2002	C-8380	FC-2810
WSOC.VTA807A-4P	Vita Spa AB5-300 (Antimicrobial)	8 1/2	7 1/4	Handle	2" MPT		PVT-30WH-F2M		FC-3052
WSOC.VTA807AM-4P	Vita Spa AB5-300 (Antimicrobial)	8 1/2	7 1/4	Handle	2" MPT		PVT-30WH-F2M-M		FC-3052
WSOC.WTK810C-2P	Watkins Hot Spring Spas upgrade from PWK45N	8 1/2	10 1/2	3	3	31114	PWK65	C-8465	FC-3960



# POOL & SPA | UPC CODES





ONCORE PART #	CASE QTY	UPC EACH	UPC CASE
WSOC.LBS510E-6P	6	00849373017709	10849373017706
WSOC.LBS510EM-6P	6	TBD	TBD
WSOC.LBS514A-4P	4	00849373017211	10849373017218
WSOC.LBS514AM-4P	4	00849373017464	10849373017461
WSOC.LBS517C-4P	4	TBD	TBD
WSOC.MAS609D-6P	6	00849373017549	10849373017546
WSOC.MAS609DM-6P	6	TBD	TBD
WSOC.MAS707B-4P	4	TBD	TBD
WSOC.MAS809B-2P	2	TBD	TBD
WSOC.MAS806A-4P	4	849373016030	10849373016037
WSOC.MAS806AM-4P	4	TBD	TBD
WSOC.MAS608A-4P	4	849373017532	10849373017539
WSOC.MAS608AM-4P	4	TBD	TBD
WSOC.MAX508C-6P	6	00849373017716	10849373017713
WSOC.MAX508D-6P	6	#N/A	#N/A
WSOC.MAX508B-6P	6	849373016047	10849373016044
WSOC.MAX508BM-6P	6	TBD	TBD
WSOC.MTC514C-6P	6	849373016504	10849373016501
WSOC.MTC514D-6P	6	849373016511	10849373016518
WSOC.OXY721B-2P	2	00849373016528	10849373016525
WSOC.PLT408N-6P	6	TBD	TBD
WSOC.PLT411J-6P	6	TBD	TBD
WSOC.PLT414B-6P	6	00849373017204	10849373017201
WSOC.PLT415A-6P	6	TBD	TBD
WSOC.PLT605A-6P	6	849373016535	10849373016532
WSOC.PLT606A-6P	6	849373016542	10849373016549
WSOC.PLT608E-6P	6	849373016559	10849373016556
WSOC.PLT609A-4P	4	849373016566	10849373016563
WSOC.PLT611A-4P	4	849373016573	10849373016570
WSOC.PLT613A-4P	4	849373016580	10849373016587
WSOC.PLT614A-2P	2	TBD	TBD
WSOC.PLT613B-3P	3	TBD	TBD
WSOC.PLT609B-6P	6	TBD	TBD
WSOC.PLT614B-3P	3	TBD	TBD
WSOC.PMQ512C-6P	6	849373016191	10849373016198
WSOC.PMQ512CM-6P	6	TBD	TBD
WSOC.PMQ512E-6P	6	849373016597	10849373016594
WSOC.PMQ512EM-6P	6	849373017471	10849373017478
WSOC.SUN607C-6P	6	849373016054	10849373016051
WSOC.RBW513E-6P	6	TBD	TBD
WSOC.RBW513G-6P	6	849373016061	10849373016068
WSOC.RBW513GM-6P	6	849373017600	10849373017607

ONCORE PART #	CASE QTY	UPC EACH	UPC CASE
WSOC.RBW513J-6P	6	TBD	TBD
WSOC.RBW509D-6P	6	849373016078	10849373016075
WSOC.RBW509DM-6P	6	849373017419	10849373017416
WSOC.RBW504A-12P	12	849373016603	10849373016600
WSOC.RBW506B-12P	12	849373016610	10849373016617
WSOC.RBW513K-6P	6	849373016085	10849373016082
WSOC.RBW513KM-6P	6	849373016627	10849373016624
WSOC.RBW520A-6P	6	849373016092	10849373016099
WSOC.RBW520AM-6P	6	849373017617	10849373017614
WSOC.RBW526A-4P	4	#N/A	#N/A
WSOC.SAN510J-6P	6	TBD	TBD
WSOC.SAN517D-6P	6	849373016641	10849373016648
WSOC.SRG405A-6P	6	TBD	TBD
WSOC.SRG415B-6P	6	#N/A	#N/A
WSOC.SRG411L-6P	6	#N/A	#N/A
WSOC.STG408P-6P	6	TBD	TBD
WSOC.SUD819D	1	849373016108	N/A
WSOC.SUD815B-2P	2	TBD	TBD
WSOC.SUD814A	1	00849373017433	n/a
WSOC.SUN707D-4P	4	TBD	TBD
WSOC.VTA709H-4P	4	TBD	TBD
WSOC.VTA714X-2P	2	TBD	TBD
WSOC.VTA807A-4P	4	849373016283	10849373016280
WSOC.VTA807AM-4P	4	TBD	TBD
WSOC.WAC709J-4P	4	TBD	TBD
WSOC.WTK510K-6P	6	849373016290	10849373016297
WSOC.WTK614C-4P	4	00849373017495	10849373017492
WSOC.WTK614D-4P	4	00849373017167	10849373017164
WSOC.WTK810C-2P	2	849373016306	10849373016303
WSOC.WWY509N-6P	6	849373016665	10849373016662
WSOC.WWY509NM-6P	6	TBD	TBD
WSOC.WWY513P-6P	6	849373016115	10849373016112
WSOC.WWY513PM-6P	6	849373017686	10849373017683
WSOC.WWY607D-6P	6	849373016122	10849373016129
WSOC.WWY607DM-6P	6	849373016672	10849373016679
WSOC.WWY511H-6P	6	849373016658	10849373016655
WSOC.WWY404B-18P	18	00849373017259	10849373017256
WDOC.SED210A-12P	12	#N/A	#N/A
WSOC.SUD705A-12P	12	#N/A	#N/A
WSOC.MAS408Q-6P	6	#N/A	#N/A
WSOC.MAS508E-6P	6	#N/A	#N/A
WSOC.MAS404C-12P	12	00849373017235	10849373017232

# OC TÉRMINOS Y CONDICIONES

## TÉRMINOS Y CONDICIONES DE VENTA

Lea este documento detenidamente, ya que contiene información vital sobre los derechos y obligaciones del Comprador, incluidas las limitaciones y exclusiones que se aplican.

ON TIME DISTRIBUTION, LLC Y SU DIVISIÓN ONCORE FILTRATION™ OFRECEN VENDER AL COMPRADOR CADA PRODUCTO ESTABLECIDO EN LA FACTURA EMITIDA POR ONCORE ENVIADA AL COMPRADOR SÓLO BAJO LOS SIGUIENTES TÉRMINOS Y CONDICIONES (COLECTIVAMENTE, UN "ACUERDO DE VENTA"). AL REALIZAR UN PEDIDO DE UN PRODUCTO CON ONCORE, EJECUTAR LA SOLICITUD DE CRÉDITO DE ONCORE, ENVIAR O REALIZAR UN PAGO O RECIBIR LA ENTREGA DEL PRODUCTO, EL COMPRADOR ACEPTA LOS TÉRMINOS Y CONDICIONES DEL ACUERDO DE VENTA Y RECONOCE QUE LA PERSONA QUE REALIZA EL PEDIDO TIENE LA AUTORIDAD PARA CELEBRAR EL CONTRATO DE VENTA SOBRE EL NOMBRE DEL COMPRADOR.

Definiciones: "Comprador" significará la persona o entidad así identificada en la Factura OnCore. "OnCore" significará On Time Distribution, LLC o su división OnCore Filtration™. "Producto(s)" significará el producto(s) de OnCore vendido al Comprador de acuerdo con este Acuerdo de Venta.

Estos términos y condiciones pueden cambiar periódicamente sin previo aviso y a nuestro exclusivo criterio. La última versión de los términos y condiciones se publicará en nuestro sitio web. Si el Comprador no puede ver estos términos y condiciones en Internet, se le puede proporcionar una copia por correo electrónico si lo solicita. Revise estos términos antes de comprar cualquier producto o servicio.

## PRECIOS

OnCore generalmente da a conocer el precio de un Producto a través de su sitio web, catálogo, listas de precios y cotizaciones de ventas, aunque los precios están sujetos a cambios sin previo aviso. Los precios de OnCore, a menos que se indique expresamente lo contrario por escrito, no incluyen impuestos o aranceles sobre las ventas, el uso, el consumo, el valor agregado o similares. OnCore no garantiza que un precio cotizado previamente esté disponible en el momento en que se realiza un pedido. Cada solicitud de un producto se completará a los precios establecidos en la factura o, si no aparece ningún precio, al precio de lista actual de OnCore para el Producto en el momento en que se envíe dicho Producto. Las facturas serán vencidas y pagaderas en su totalidad, menos el descuento obtenido aplicable, sin deducción ni compensación por parte del Comprador y siguiendo los términos establecidos en la factura de OnCore. El pago se realizará únicamente mediante el método autorizado por OnCore y en la fecha de vencimiento.

El Comprador reconoce que los pagos no podrán cancelarse una vez enviados o realizados. El Comprador certifica que toda la información de la cuenta proporcionada a OnCore para el pago será actual, precisa y completa. Cualquier descuento por pago anticipado se perderá si el cheque o el pago del Comprador se devuelve por cualquier motivo. OnCore puede retener el envío de pedidos si el pago no se recibe en la dirección de envío de la factura según los términos de cada factura. Si OnCore o cualquier entidad que sea propietaria de, o bajo propiedad común como OnCore, debe o se adeuda al Comprador, entonces OnCore puede compensar y/o reducir dichos montos adeudados por la cantidad de dinero que el Comprador le debe a OnCore, por cualquier motivo. Si el

Comprador elige recibir facturas a través de medios electrónicos, entonces el Comprador será responsable de proporcionar y actualizar una dirección de correo electrónico para recibir las facturas. Si el Comprador acepta la recepción electrónica de facturas, se aplicarán los mismos términos y condiciones.

## IMPUESTOS

El Comprador asume la responsabilidad exclusiva por todos y cada uno de los impuestos, aranceles, tasas, derechos, retenciones o cargos similares, ya sean nacionales o extranjeros, impuestos ahora o que entrarán en vigor en el futuro ("Impuestos") relacionados con el Producto y sus compras a OnCore, incluidos sin limitación, impuestos federales, provinciales, estatales y locales, impuestos al valor agregado, impuestos sobre bienes y servicios, impuestos de timbre, documentales, especiales o de propiedad, aranceles y otros cargos gubernamentales. El Comprador pagará estos impuestos directamente si la ley lo permite o reembolsará a OnCore si se ve obligado a pagarlos. El Comprador proporcionará certificados de exención de impuestos o evidencia de pago de impuestos cuando lo solicite.

## ACEPTACIÓN DEL PEDIDO

La recepción de un pedido electrónico por correo electrónico o carga FTP durante el horario comercial normal no garantiza nuestra aceptación de un pedido. Tampoco garantiza la confirmación de nuestra oferta de venta. Nos reservamos el derecho, en cualquier momento después de recibir un pedido, de aceptar, rechazar o limitar un pedido por cualquier motivo. Nos reservamos el derecho de suministrar menos de la cantidad solicitada de cualquier artículo. Tratamos de mantener la disponibilidad de nuestros sistemas (es decir, sitio web, Internet, etc.). Si experimentamos dificultades técnicas, no somos responsables de los pedidos que no sean procesados o aceptados.

## ENVÍO

Los cargos por envío y manipulación se realizarán de acuerdo con nuestras políticas de envío actuales, como se describe a continuación.

El Comprador asumirá todos los riesgos y gastos de la entrega del Producto, incluidos, entre otros, envío, carga, descarga, almacenamiento, flete y seguro. Un Producto puede enviarse al Comprador en su totalidad o en parte y se enviará F.O.B. (Flete a Bordo) Ubicación de envío de OnCore a menos que se especifique lo contrario en el frente de la factura o se indique lo contrario en su política de transporte. Entre otras cosas, un recibo de entrega firmado o un conocimiento de embarque constituirán prueba de entrega. La elección del transportista se realiza únicamente a discreción del Comprador y OnCore no garantiza la aceptabilidad de un transportista en particular. En el caso de que el Comprador no seleccione un transportista para un pedido de envío directo, OnCore utilizará su discreción para tomar la decisión más económica. Excepto cuando OnCore publique expresamente Ofertas Especiales o acuerde de otro modo por escrito, OnCore no garantiza el envío o la entrega en una fecha u hora determinada, aunque OnCore se esforzará por entregar un Producto en la fecha que pueda comunicar al Comprador. OnCore no será responsable ante el Comprador, ni ante ninguna otra persona, por ninguna pérdida o daño de cualquier tipo que resulte de un retraso en el envío, la entrega o de no haber notificado el retraso, ya sea que dicho retraso haya sido causado

por OnCore o de otra manera. OnCore se reserva el derecho de realizar pedidos pendientes de cualquier Producto y realizar envíos desde pedidos pendientes en el orden que OnCore determine.

#### TÉRMINOS DE TRANSPORTE

OnCore Filtration ofrece flete gratuito para pedidos superiores a \$5000 en regiones calificadas.

#### CONDICIONES DE PAGO

Las condiciones de pago quedan a nuestro exclusivo criterio. El Comprador proporcionará a OnCore cualquier información financiera solicitada relacionada con la empresa comercial del Comprador para el establecimiento y/o continuación de una línea de crédito. Todos los productos serán enviados por OnCore al Comprador con un crédito de 30 días. El plazo del crédito comenzará a correr a partir de la fecha del envío. El retraso en el envío de esta factura al Comprador, resultante de cualquier causa que surja después del envío de la factura por parte de OnCore al Comprador sobre la cual OnCore no tiene control, no ampliará el plazo de pago. Se aceptan ACH, cheques y transferencias bancarias. No se aceptan pagos con tarjeta de crédito ni en efectivo en este momento. Todos los cheques devueltos están sujetos al cargo por devolución de cheques actual de OnCore de \$30.

Si el Comprador no paga el monto de su factura dentro de los 30 días posteriores a la fecha de envío, OnCore puede recuperar del Comprador: intereses a una tasa del 1,5% mensual (tasa porcentual anual del 18%) del monto total pendiente.

#### CAMBIOS EN PRODUCTOS

Siempre estamos actualizando y revisando nuestra línea de productos y servicios y podemos optar por discontinuar productos o servicios en cualquier momento. Revise nuestro sitio web o envíe un correo electrónico a nuestro departamento de Servicio al Cliente a [customerservice@ontimedistributor.com](mailto:customerservice@ontimedistributor.com) para consultar sobre un modelo particular de su interés. OnCore no se hace responsable de la falta de disponibilidad de productos o servicios que un Comprador pueda intentar solicitar.

#### GARANTÍA LIMITADA

Siempre que un Producto no sea alterado o dañado por alguien que no sea OnCore, y durante un máximo de 90 días a partir de la fecha en que OnCore envíe el Producto al Comprador, OnCore garantiza por la presente que dicho Producto (que no sean Productos promocionales o irregulares, como se describe a continuación) deberá (i) cumplir con las especificaciones publicadas por OnCore y los términos de cobertura de garantía limitada para consumidores/usuarios finales generalmente publicados, sujeto a variaciones razonables, tolerancias de fabricación, la aparición de separaciones no materiales o menores y la apariencia, desviaciones, y (ii) para revendedores autorizados de OnCore, serán comercializables para los fines ordinarios para los cuales se pretende utilizar dicho Producto. Sin perjuicio de lo anterior, una vez que se haya instalado un Producto, dicho Producto se considerará aceptado por el Comprador y no se aplicará ninguna garantía a las reclamaciones relacionadas con la apariencia.

Como único y exclusivo recurso del Comprador por el incumplimiento de la garantía anterior y a exclusivo criterio de OnCore, OnCore reemplazará un producto que no cumpla con la garantía de OnCore aplicable; siempre que, sin embargo, OnCore no sea responsable de reemplazar un producto que haya sido dañado o alterado por el Comprador o sus clientes. Con respecto a un Producto vendido como Bienes "promocionales" o "irregulares" por OnCore, incluidos, entre otros, lanzamientos, artículos discontinuados, segundos o similares, dicho Producto se vende al Comprador "TAL CUAL/DONDE ESTÁ" sin ningún garantía de ningún tipo, excepto que OnCore acuerde o publique lo contrario expresamente. EXCEPTO LO ESTABLECIDO ANTERIORMENTE Y EN LA MEDIDA MÁXIMA PERMITIDA POR LA LEY, OnCore NO OFRECE OTRAS GARANTÍAS PARA UN PRODUCTO O BAJO ESTE ACUERDO Y POR EL PRESENTE RENUNCIA A TODAS LAS DEMÁS GARANTÍAS, EXPRESAS O IMPLÍCITAS, INCLUYENDO LA GARANTÍA DE IDONEIDAD PARA UN PROPÓSITO O USO PARTICULAR. All Buyers must inform OnCore, by providing within the applicable warranty or statutory period, complete and specific itemized detail of all claims in the warranty or at law that such the Buyer may have for such warranty or statutory remedy to be applicable.

Los cartuchos OnCore Filtration™ están garantizados contra defectos resultantes de materiales o mano de obra defectuosos. Las responsabilidades de OnCore Filtration™ se limitan única y exclusivamente al reemplazo y no incluyen ninguna responsabilidad por daños incidentales, consecuentes o de otro tipo de cualquier tipo, ya sea que un reclamo se base en teorías de contrato, garantía, negligencia o agravio, y, sin limitación, no incluye cargos de envío, mano de obra, instalación o cualquier otra pérdida o gasto incurrido en la operación o instalación.

#### CANCELACIÓN DEL PEDIDO

Nos esforzamos por superar las expectativas de nuestros clientes y nos dedicamos al procesamiento rápido de pedidos y al envío acelerado. Si es necesario cancelar un pedido, se debe enviar una solicitud por correo electrónico por escrito a nuestro departamento de atención al cliente a [customerservice@ontimedistributor.com](mailto:customerservice@ontimedistributor.com). Siempre que el pedido no haya sido procesado, trabajaremos para atender esta solicitud. Si un pedido está listo para su envío, será necesario devolverlo según nuestra Política de devoluciones. OnCore puede cancelar o rescindir un Acuerdo de venta total o parcialmente en cualquier momento mediante notificación por escrito al Comprador. La cancelación o rescisión por parte de OnCore no constituirá una renuncia o liberación de ningún otro derecho y recurso de OnCore en contrato o previsto por ley o equidad.

#### INDEMNIDAD; LIMITACIÓN DE RESPONSABILIDAD

El Comprador por la presente acepta indemnizar, reembolsar en su totalidad, defender y eximir de responsabilidad a OnCore, su matriz, subsidiarias, afiliadas, funcionarios, directores, personal y agentes de y contra toda responsabilidad, reclamo, demanda, acción, pérdida, costo o gasto, incluyendo (sin limitación) honorarios razonables de abogados relacionados con o que surjan de cualquier reclamo o demanda (a) por cualquier Impuesto o multas e intereses relacionados, (b) debido al incumplimiento del Acuerdo de Venta por parte del Comprador; (c) que los clientes del Comprador o un tercero puedan hacer contra OnCore basándose en o surgiendo de daños debidos a los actos y/u omisiones del Comprador o debido a la instalación de un Producto; (d)

relacionado con el incumplimiento de cualquier pago enviado o realizado por el Comprador o para cumplir con los requisitos de este Acuerdo; (e) por infracción o apropiación indebida de los derechos de propiedad intelectual de un tercero basada en la incorporación por parte de OnCore de cualquier diseño, fórmula o especificación en un Producto cuando dichos diseños, fórmulas o especificaciones hayan sido ordenados o solicitados específicamente por el Comprador.

En la máxima medida permitida por la ley aplicable y excluyendo aquellas responsabilidades que por ley OnCore no puede limitar o rechazar, (i) la responsabilidad agregada de OnCore que surge de o se relaciona con este Acuerdo de venta o un Producto, independientemente de la causa de la acción afirmada, se limita a el monto pagado por el Comprador a OnCore por el Producto aplicable y (ii) OnCore no será responsable de ningún daño especial, incidental, consecuente, indirecto o punitivo, incluidos, entre otros, pérdidas ingresos, pérdida de uso del Producto, pérdida resultante de almacenamiento, procesamiento inadecuado, demora en la entrega o envío o errores en el envío o etiquetado, pérdida de datos o el costo de cualquier Producto sustituto o equipo relacionado, incluso si OnCore ha sido informado de la posibilidad de tales daños.

#### FUERZA MAYOR

Además de cualquier excusa proporcionada por la ley aplicable, OnCore está exento de responsabilidad por la falta de entrega o el retraso en la entrega de los Productos que surjan de cualquier evento fuera de su control razonable, ya sea previsible o no por cualquiera de las partes, incluidos, entre otros, disturbios laborales, guerra, incendio, accidente, clima adverso, imposibilidad de asegurar el transporte, pandemia, acto o regulación gubernamental y otras causas o eventos fuera de nuestro control razonable, sean o no similares a los enumerados anteriormente.

#### LEY APLICABLE Y HONORARIOS DE ABOGADOS

Cada Acuerdo de Venta se regirá e interpretará de acuerdo con las leyes del Estado de Carolina del Sur, sin referencia a ningún conflicto de principios legales. Cualquier litigio iniciado por el Comprador contra OnCore que se relacione de alguna manera con este Acuerdo o el Producto debe iniciarse en el Tribunal de Apelaciones Comunes del Condado de Florence, Carolina del Sur. El Comprador acepta estar sujeto a la jurisdicción de este tribunal. Cualquier litigio de este tipo iniciado contra el Comprador por OnCore podrá, a elección de OnCore, iniciarse en los tribunales identificados anteriormente o en el estado en el que el Comprador mantiene su lugar principal de negocios. La Convención de las Naciones Unidas sobre Contratos de Compraventa Internacional de Mercaderías no se aplicará a este Acuerdo de Venta. Si algún término, disposición o condición de un Acuerdo de Venta se considera inválido o inaplicable, el mismo no invalidará ni afectará de otro modo ninguna otra disposición del mismo.

En caso de que OnCore emprenda acciones legales para cobrar cualquier monto adeudado a OnCore por el Comprador en virtud del presente y si OnCore prevalece en dicha acción, entonces el Comprador reembolsará a OnCore los honorarios razonables de abogados y costos incurridos junto con dicha acción, cuyo monto no excederá el monto máximo permitido por la ley del foro en el que se interpone dicha acción.

#### ACUERDO COMPLETO; MODIFICACIONES

Cada Acuerdo de Venta constituye el acuerdo completo entre OnCore y el Comprador con respecto al tema del mismo y reemplaza todos los acuerdos orales o escritos anteriores. El Acuerdo de Venta no podrá enmendarse ni modificarse, excepto mediante un acuerdo escrito adicional firmado por un representante autorizado de OnCore. OnCore se reserva el derecho de realizar cambios razonables en un Acuerdo de venta, incluidos cambios en el embalaje, las pruebas, las especificaciones, los diseños y los cronogramas de entrega. Los términos y condiciones de cualquier orden de compra u otro instrumento emitido por el Comprador o su agente en relación con este Acuerdo de Venta o un Producto que sea adicional o inconsistente con los términos y condiciones de este Acuerdo son nulos y sin efecto y no serán vinculante para OnCore.

## **POLÍTICA DE DEVOLUCIONES Y PRODUCTOS DAÑADOS**

### **DEVOLUCIONES**

Los compradores pueden devolver productos dentro de los 30 días posteriores a la compra comunicándose con nuestro representante de servicio al cliente (CSR) por correo electrónico a [customerservice@ontimedistributor.com](mailto:customerservice@ontimedistributor.com) para obtener un número de autorización de devolución de material (RMA) autorizado. Todas las devoluciones deben tener un número RMA para poder procesarlas y obtener crédito. Junto con el número, el CSR proporcionará al Comprador la dirección de devolución a la que se devolverá el paquete. Un número RMA solo es válido durante 30 días a partir de la fecha de emisión.

Consulte lo siguiente cuando solicite un número RMA:

- 
- **TODAS LAS DEVOLUCIONES** deben recibirse en su embalaje original que esté claramente marcado con el número RMA. Si se envió una devolución antes de recibir un número RMA, OnCore no puede garantizar que se proporcionará crédito. Si podemos localizar el número de pedido apropiado, se emitirá un crédito siempre que el producto no esté dañado y se reciba en condiciones de reventa. Si se devuelve a OnCore un producto que no debería haber sido devuelto, no procesaremos el crédito y eliminaremos el artículo en consecuencia. Si una devolución se envía a la ubicación incorrecta, no se emitirá un crédito.
- **LOS PRODUCTOS ESTÁNDAR** deben devolverse en su embalaje original y en condiciones de reventa para ser elegibles para el crédito. Cualquier devolución que haya sido abierta (fuera del embalaje, incluidos los artículos empaquetados individualmente que forman parte de un paquete de varias unidades), usada, dañada o que no contenga todas las piezas originales, no será elegible para un crédito.
- Los **PRODUCTOS PERSONALIZADOS** u **PEDIDOS ESPECIALES** no se pueden devolver y no son elegibles para recibir crédito.
- **PRODUCTO DEFECTUOSO:** el servicio de atención al cliente solicitará un correo electrónico con una descripción completa del problema. Es posible que solicitemos que nos devuelvan el producto para su inspección. OnCore Filtration™ cubrirá las tarifas de etiqueta de devolución/etiqueta de llamada si se descubre que el artículo tiene problemas relacionados con defectos de fabricación. Si no se encuentra ningún defecto, el cliente es responsable de los gastos de envío. Si se devuelve al lugar equivocado, no se emitirá ningún crédito.
- **ARTÍCULO INCORRECTO ORDENADO Y ENVIADO:** Si un Comprador solicita el artículo incorrecto y desea devolverlo, se requiere un número RMA autorizado. Se cobrarán al cliente las tarifas de devolución/etiqueta de llamada, junto con una tarifa de reposición del 15%. Si se devuelve al lugar equivocado, no se emitirá ningún crédito.
- **CAMBIOS DE DIRECCIÓN:** cualquier cambio de dirección después de que se hayan enviado los paquetes deberá solicitarse por correo electrónico a nuestro CSR. Cualquier tarifa incurrida será cargada al cliente. **TENGA EN CUENTA:** cualquier paquete que se envió a través de FedEx Ground Economy (formalmente Smart Post), USPS o DHL no es elegible para un cambio de dirección o para ser redirigido a una nueva dirección.

### **RECLAMOS DE ENVÍO DE PAQUETERÍA**

- Si el contenido del paquete se entrega dañado, envíe un correo electrónico a nuestro CSR con el número de pedido junto con imágenes del producto dañado en un solo correo electrónico. No se comunique con el agente de envío ni lo devuelva al remitente.
- Si se envía a través de FedEx Ground, presentaremos un reclamo por daños y emitiremos un crédito, si es elegible. A menos que se haya adquirido un seguro adicional, el reclamo solo cubre hasta \$100 del valor del artículo (más envío).
- Si se envía a través de FedEx Ground Economy (formalmente Smart Post) y se entrega por FedEx Ground, presentaremos un reclamo por daños y emitiremos un crédito SOLO si nos pagan.
- Si se envía a través de FedEx Ground Economy (formalmente Smart Post) y se entrega por USPS, no se presentará ningún reclamo y no se emitirá un crédito.
- Si se envía a través de USPS o DHL: no se puede presentar un reclamo por daños y no se emitirá un crédito.

### **PAQUETE PERDIDO o PAQUETE MAL ENTREGADO**

- Cualquier paquete sospechoso de pérdida o entrega errónea debe notificarse a nuestro CSR por correo electrónico, incluido el número de pedido.
- Si se envía a través de FedEx Ground: solo se puede solicitar un seguimiento de un paquete perdido dentro de los 5 días posteriores a la fecha de entrega. Después de que se haya iniciado un rastreo y el cliente aún no haya recibido el paquete, presentaremos un reclamo de paquete perdido ante FedEx y solo se emitirá un crédito si nos pagan.
- Si se envía a través de FedEx Ground: si el comprador no recibió el paquete y ya pasaron las limitaciones de tiempo para solicitar un seguimiento, pero el número de seguimiento muestra el paquete como "Entregado", no presentaremos un reclamo por paquete perdido ni un crédito, no se emitirá.
- Si se envió a través de FedEx Ground Economy (formalmente Smart Post) y el paquete fue entregado por FedEx Ground, solo se puede solicitar un seguimiento dentro de los 5 días posteriores a la fecha de entrega. Si se presenta un reclamo por paquete perdido, solo se emitirá un crédito si nos pagan. No se considerarán todas las solicitudes de seguimiento de FedEx Ground o FedEx Ground Economy (formalmente Smart Post) después de 5 días desde la fecha de entrega.
- Si se envía a través de FedEx Ground Economy (formalmente Smart Post) y se entrega mediante USPS, no hay rastreo disponible, no se puede presentar un reclamo y no se emitirá un crédito.
- Si se envía a través de USPS o DHL, no habrá seguimiento disponible y no se emitirá un crédito.
- OnCore Filtration™ no es responsable de ningún producto perdido, robado o entregado incorrectamente a través del correo postal de USPS o DHL. Recomendamos seleccionar el servicio FedEx Ground para la visibilidad del seguimiento.

### **ENVÍOS RECHAZADOS**

Las entregas que sean rechazadas no serán reembolsadas. Consulte nuestra Política de devoluciones anterior y siga las instrucciones si el Comprador desea devolver los productos. Esto incluye paquetes que se entregan dañados. Consulte nuestra Política de daños en el envío.

### **DIRECCIÓN NO ENTREGABLE**

Si un Envío se devuelve a las instalaciones debido a que una dirección no se puede entregar, el Comprador es responsable de los costos de envío incurridos para reenviar el pedido, junto con una tarifa de reposición del 15%.

### **PEDIDOS INTERNACIONALES**

Todos los pedidos internacionales se enviarán a través de DHL o FedEx International Economy o Priority a menos que se solicite lo contrario al realizar el pedido. OnCore intentará atender las solicitudes de envío realizadas dentro de plazos razonables; sin embargo, OnCore no puede garantizar la aceptabilidad de ningún proveedor. Los compradores son responsables de todos los derechos de importación, impuestos y tarifas adicionales que las agencias de aduanas puedan imponer.

### **RECLAMACIÓN DE FLETE (LTL/CARGA DE CAMIÓN)**

El destinatario es responsable de presentar un reclamo de flete por un producto perdido o dañado ante el transportista. Los productos deben contarse e inspeccionarse inmediatamente después de recibirlos del transportista. Los artículos faltantes o dañados deben documentarse claramente en el conocimiento de embarque (BOL) y firmarse mientras el conductor esté presente. Luego, las reclamaciones de transporte deben presentarse ante el transportista. Si se observa algún daño oculto después de la recepción de la mercancía, se debe notificar al transportista inmediatamente y se solicita una inspección del producto para que se pueda identificar la responsabilidad adecuada y presentar los reclamos correspondientes.

- Un transportista tiene 9 meses para presentar un reclamo de flete. Un transportista tiene 15 días para que un inspector venga a ver la carga dañada. Un transportista tiene 30 días para reconocer por escrito que recibió el reclamo de flete del remitente. El transportista tiene 120 días para emitir una resolución.





## ¡Empoderando a la próxima generación de atletas jóvenes en todo el país!

En OnCore, retribuir es la esencia de lo que hacemos. Es por eso que respaldamos con orgullo TEAM USA Natación Artística, empoderando a la próxima ola de campeones en todo el país. Estamos emocionados de continuar apoyando su éxito, promoviendo la importancia de la pureza del agua y ayudando a elevar el deporte de la natación artística en todo el país en los años venideros.



[OnCoreFiltration.com](https://www.OnCoreFiltration.com)  
Call: 843-620-6260

